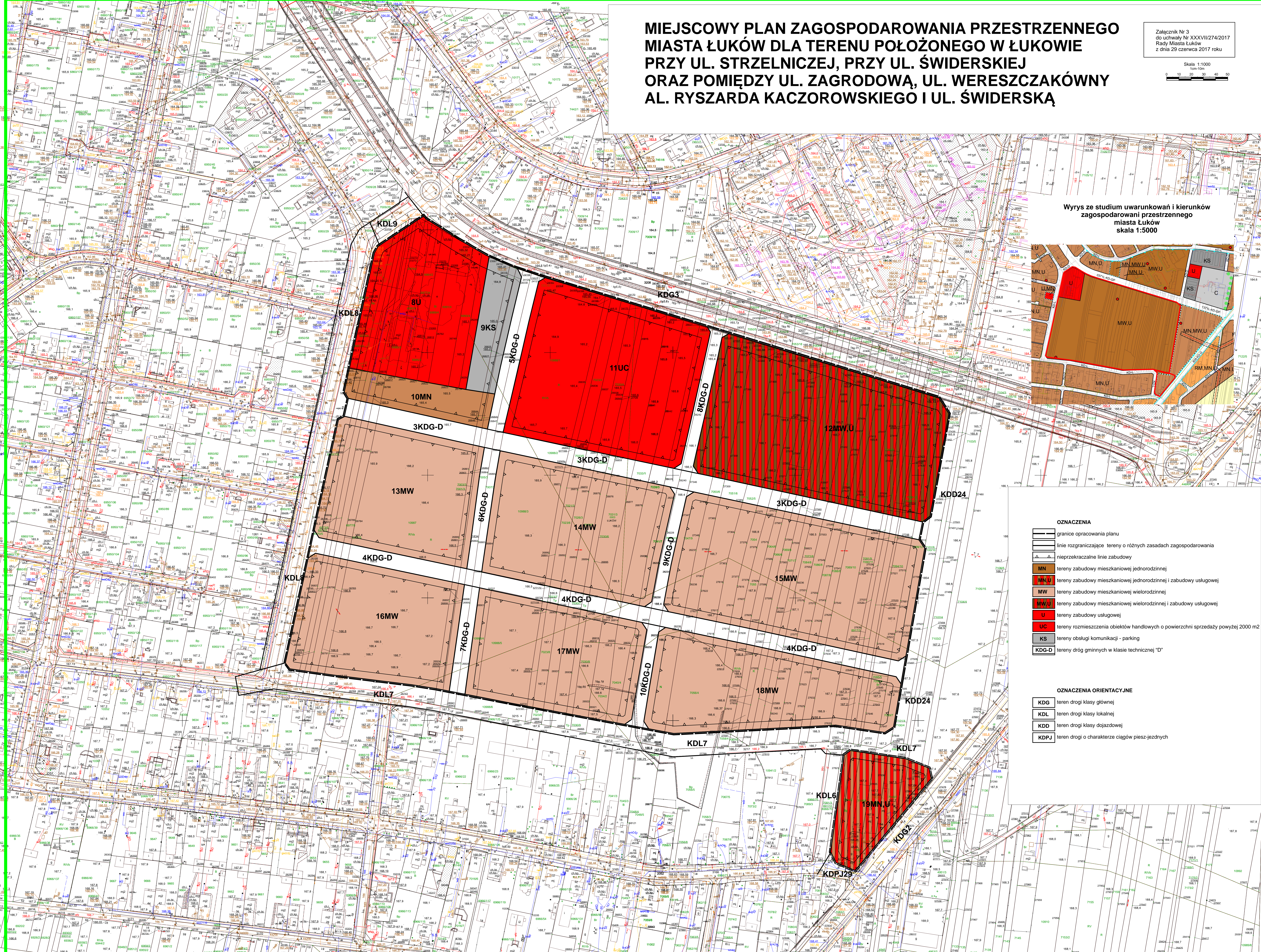
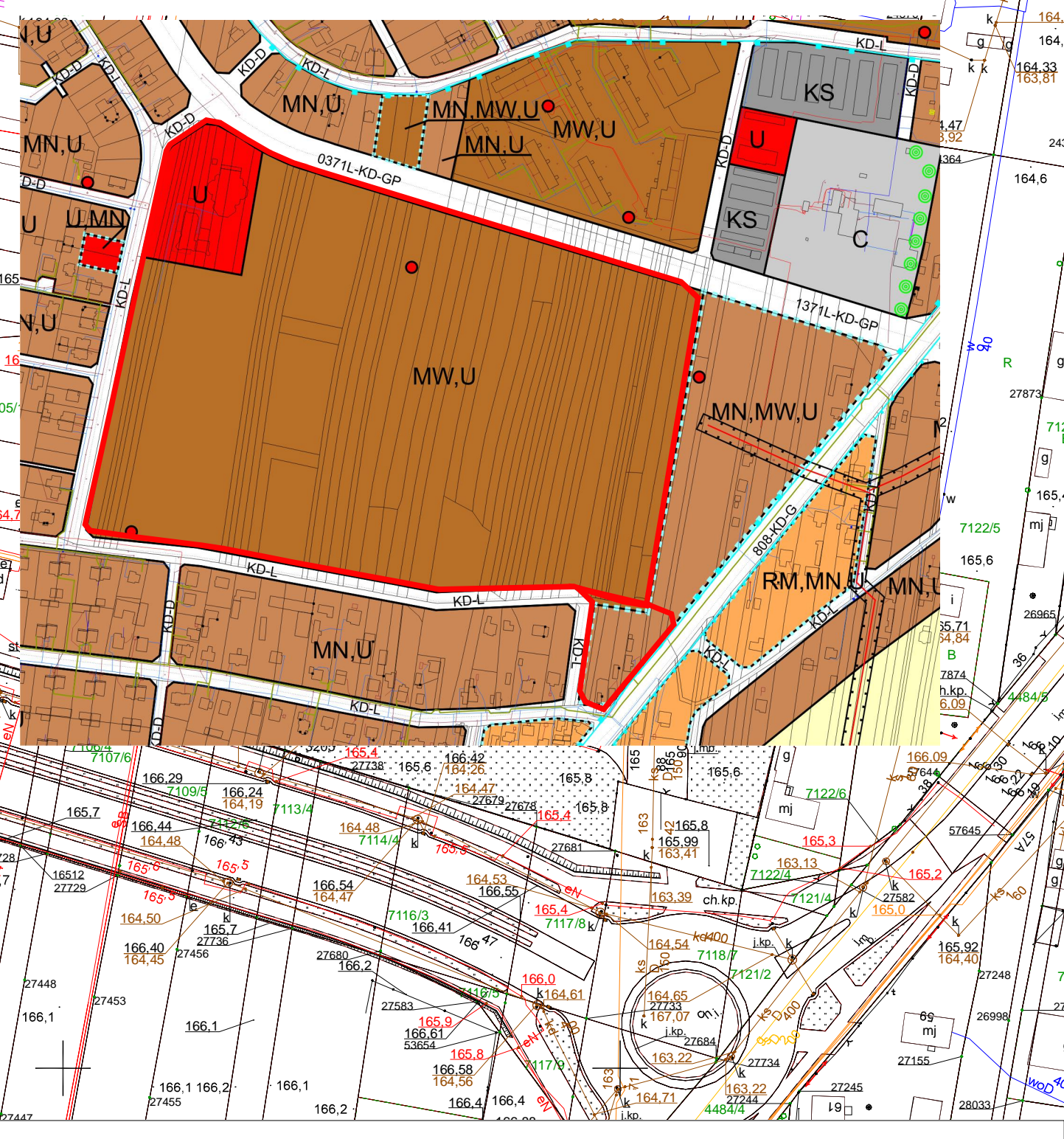


MIEJSCOWY PLAN ZAGOSPODAROWANIA PRZESTRZENNEGO MIASTA ŁUKÓW DLA TERENU POŁOŻONEGO W ŁUKOWIE PRZY UL. STRZELNICZEJ, PRZY UL. ŚWIDERSKIEJ ORAZ POMIĘDZY UL. ZAGRODOWĄ, UL. WERESZCZAKÓWNY AL. RYSZARDA KACZOROWSKIEGO I UL. ŚWIDERSKĄ

Załącznik Nr 3
 do uchwały Nr XXXVII/274/2017
 Rady Miasta Łuków
 z dnia 29 czerwca 2017 roku

Skala 1:1000
 1cm=10m

Wyrys ze studium uwarunkowań i kierunków
 zagospodarowania przestrzennego
 miasta Łuków
 skala 1:5000



- OZNACZENIA**
- granice opracowania planu
 - linie rozgraniczające tereny o różnych zasadach zagospodarowania
 - nieprzekraczalne linie zabudowy
 - MN tereny zabudowy mieszkaniowej jednorodzinnej
 - MN.U tereny zabudowy mieszkaniowej jednorodzinnej i zabudowy usługowej
 - MW tereny zabudowy mieszkaniowej wielorodzinnej
 - MW.U tereny zabudowy mieszkaniowej wielorodzinnej i zabudowy usługowej
 - U tereny zabudowy usługowej
 - UC tereny rozmieszczenia obiektów handlowych o powierzchni sprzedaży powyżej 2000 m²
 - KS tereny obsługi komunikacji - parking
 - KDG-D tereny dróg gminnych w klasie technicznej "D"
- OZNACZENIA ORIENTACYJNE**
- KDG teren drogi klasy głównej
 - KDL teren drogi klasy lokalnej
 - KDD teren drogi klasy dojazdowej
 - KDP teren drogi o charakterze ciągów pieszych