

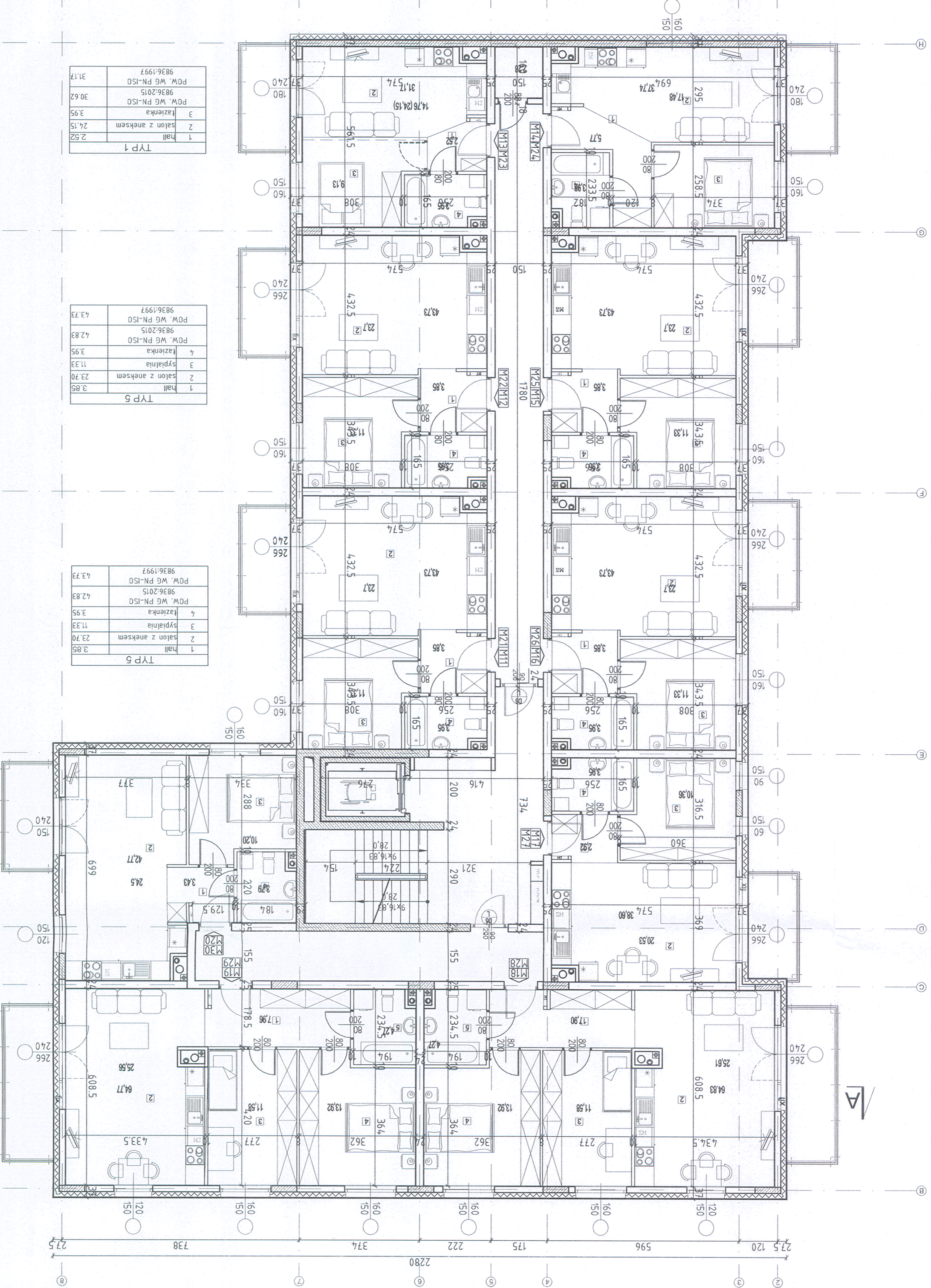
1	hall	7.90
2	salon z aneksem	25.61
3	sypania	11.58
4	sypania	13.92
5	hazienka	4.27
Pow. wg PN-ISO		63.28
Pow. wg PN-ISO		64.83

1	hall	2.92
2	salon z aneksem	20.53
3	sypania	10.36
4	hazienka	3.95
Pow. wg PN-ISO		37.76
Pow. wg PN-ISO		38.60

1	hall	3.85
2	salon z aneksem	23.70
3	sypania	11.33
4	hazienka	3.95
Pow. wg PN-ISO		42.83
Pow. wg PN-ISO		43.73

1	hall	3.85
2	salon z aneksem	23.70
3	sypania	11.33
4	hazienka	3.95
Pow. wg PN-ISO		42.83
Pow. wg PN-ISO		43.73

1	hall	5.77
2	salon z aneksem	17.48
3	sypania	9.54
4	hazienka	3.98
Pow. wg PN-ISO		36.77
Pow. wg PN-ISO		37.74



1	hall	2.52
2	salon z aneksem	24.15
3	hazienka	3.95
Pow. wg PN-ISO		30.62
Pow. wg PN-ISO		31.17

1	hall	3.85
2	salon z aneksem	23.70
3	sypania	11.33
4	hazienka	3.95
Pow. wg PN-ISO		42.83
Pow. wg PN-ISO		43.73

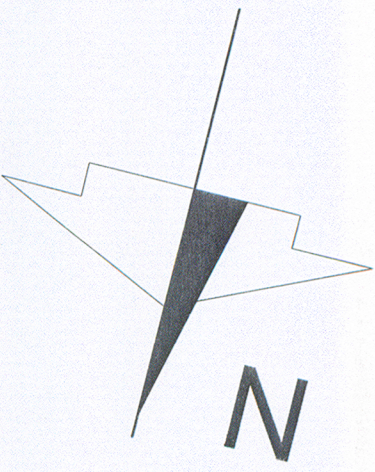
1	hall	3.85
2	salon z aneksem	23.70
3	sypania	11.33
4	hazienka	3.95
Pow. wg PN-ISO		42.83
Pow. wg PN-ISO		43.73

1	hall	7.96
2	salon z aneksem	25.56
3	sypania	11.58
4	sypania	13.92
5	hazienka	4.27
Pow. wg PN-ISO		63.29
Pow. wg PN-ISO		64.77

1	hall	3.43
2	salon z aneksem	24.50
3	sypania	10.20
4	hazienka	3.79
Pow. wg PN-ISO		41.92
Pow. wg PN-ISO		42.77

1	hall	3.85
2	salon z aneksem	23.70
3	sypania	11.33
4	hazienka	3.95
Pow. wg PN-ISO		42.83
Pow. wg PN-ISO		43.73

1	hall	2.52
2	salon z aneksem	24.15
3	hazienka	3.95
Pow. wg PN-ISO		30.62
Pow. wg PN-ISO		31.17



budynek B

RZUT PIĘTRA III

GIS ARCHITEKCI Sp. z o.o.
 01-688 Warszawa, ul. Pęcicka 9 lok. B2, tel. 784 323 691
 ZESPÓŁ BUDYNKÓW MIESZKALNYCH W ŁUKOWIE
 na dz. ew. nr 8906, 8907, 6293, 6294, 6295, 6297, 6299/4,
 6299/5, 6299/6, 6299/7, 6299/8, 6303, 6306, 6309, 6313,
 obręb 0003

TYP	POW. WG PN-ISO	31.17
MIESZKANIA	PN-ISO	30.62
TYP 1		37.74
TYP 2		36.77
TYP 4		42.77
TYP 5		42.83
TYP 5		42.83
TYP 5		42.83
TYP 5		42.83
TYP 6		38.60
TYP 7		64.83
TYP 8		63.29
RAZEM PIĘTRO		444.96

DATA WRZESIEŃ 2023 skala 1:100
 BRANŻA ARCHITEKTURA nr rys. AR-3B
 FAZA PROJ. KONCEPCYJNY

AUTORZY:
 mgr inż. arch. Przemysław Galach
 nr upr. GP 7342/29/44/91
 mgr inż. arch. Krzysztof Gatach
 mgr inż. arch. Grażyna Bednarczyk
 tech. arch. Małgorzata Bury

INWESTOR: BANK SPÓŁDZIELCZY W TRZEBIEZOWIE
 Trzebiezów Drugi 33
 21-404 Trzebiezów Drugi