

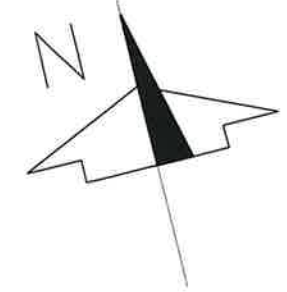
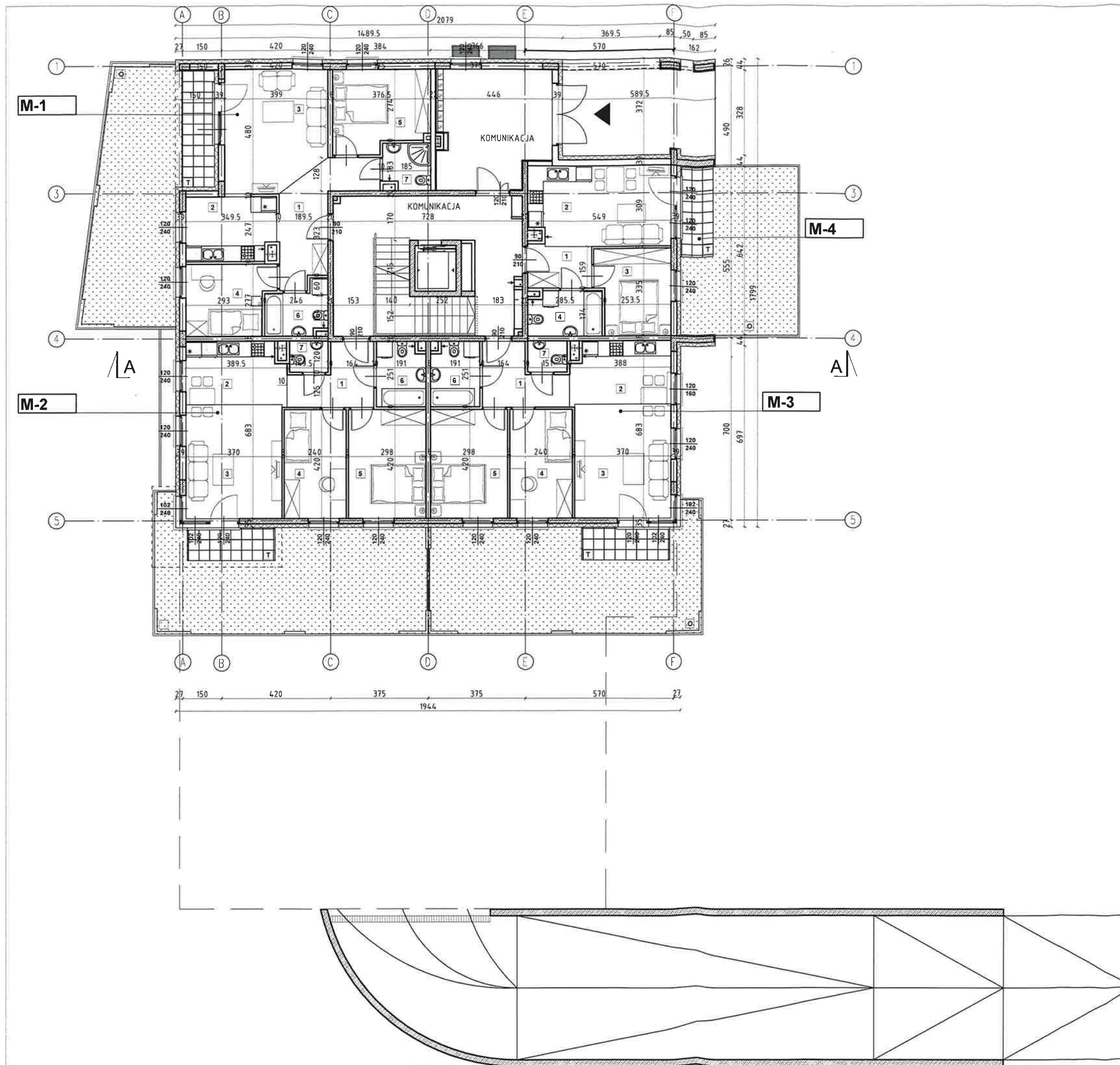
GIS ARCHITEKCI Sp. z o.o.
 01-688 Warszawa, ul. Pęcicka 9 lok. B2, tel. 784 323 691
 ZESPÓŁ BUDYNKÓW MIESZKALNYCH W ŁUKOWIE
 na dz. ew. nr 8906, 8907, 6293, 6294, 6295, 6297, 6299/4,
 6299/5, 6299/6, 6299/7, 6299/8, 6303, 6306, 6309, 6313,
 obręb 0003

budynek A
RZUT GARAŻU

DATA	WRZESIEŃ 2023	skala 1:100
BRANŻA	ARCHITEKTURA	nr rys.
FAZA	PROJ. KONCEPCYJNY	AR-1A

AUTORZY:
 mgr inż. arch. Przemysław Gałach
 nr upr. GP 7342/29/44/91
 mgr inż. arch. Krzysztof Gałach
 mgr inż. arch. Grażyna Bednarczyk
 tech. arch. Małgorzata Bury

INWESTOR: BANK SPÓŁDZIELCZY W TRZEBIESZOWIE
 Trzebieszów Drugi 33
 21-404 Trzebieszów Drugi



M-1		M-2	
MIESZKANIE 3-POK.	64,11 m ²	MIESZKANIE 3-POK.	60,56 m ²
1 HALL	10,49	1 HALL	6,27
2 KUCHNIA	8,29	2 KUCHNIA	9,11
3 POKÓJ	17,92	3 POKÓJ	16,24
4 POKÓJ	8,72	4 POKÓJ	10,08
5 POKÓJ	11,24	5 POKÓJ	12,51
6 ŁAZIENKA	4,27	6 ŁAZIENKA	4,69
7 ŁAZIENKA	3,18	7 WC	1,79
T TARAS	5,62	T TARAS	4,29
O OGRODEK	31,42	O OGRODEK	39,28

M-3		M-4	
MIESZKANIE 3-POK.	60,58 m ²	MIESZKANIE 2-POK.	43,76 m ²
1 HALL	6,27	1 HALL	4,10
2 KUCHNIA	9,11	2 POKÓJ Z ANEKSEM KUCHENNYM	16,47
3 POKÓJ	16,24	3 POKÓJ	11,65
4 POKÓJ	10,08	4 ŁAZIENKA	4,77
5 POKÓJ	12,51	T TARAS	4,36
6 ŁAZIENKA	4,69	O OGRODEK	24,70
7 WC	1,79		
T TARAS	4,29		
O OGRODEK	39,04		

POW. WG PN-70/B-02365

PARTER		
Nr lokatu	Ilość pokoi	Pow. użytkowa
M1	3-pokojowe	pow. użytkowa 64,11 m ²
M2	3-pokojowe	pow. użytkowa 60,58 m ²
M3	3-pokojowe	pow. użytkowa 60,58 m ²
M4	2-pokojowe	pow. użytkowa 43,76 m ²
SUMA PUM		229,03 m ²

Powierzchnia komunikacji	51,60 m ²
--------------------------	----------------------

GIS ARCHITEKCI Sp. z o.o.
 01-688 Warszawa, ul. Pęcicka 9 lok. B2, tel. 784 323 691

ZESPÓŁ BUDYNKÓW MIESZKALNYCH W ŁUKOWIE
 na dz. ew. nr 8906, 8907, 6293, 6294, 6295, 6297, 6299/4,
 6299/5, 6299/6, 6299/7, 6299/8, 6303, 6306, 6309, 6313,
 obręb 0003

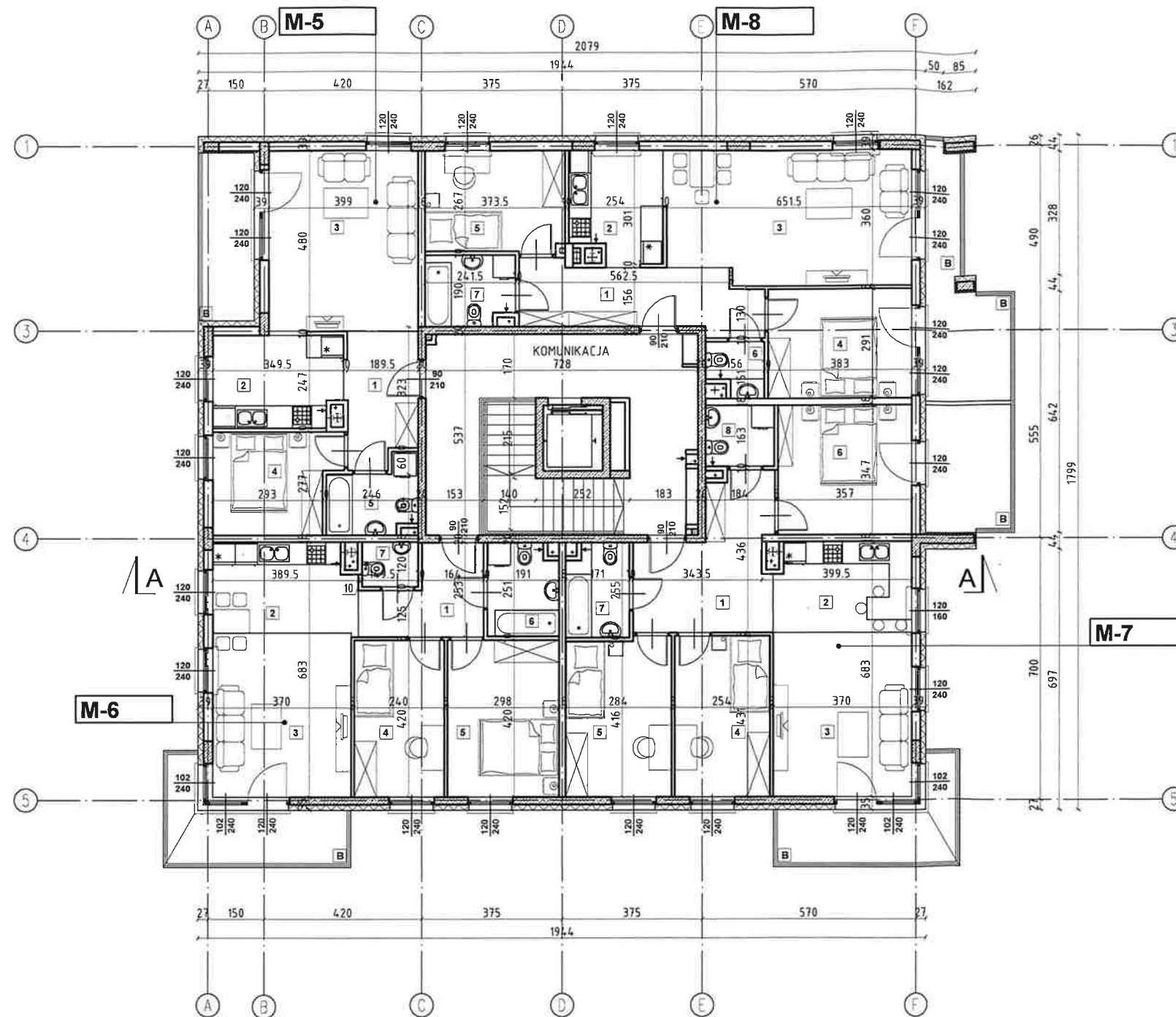
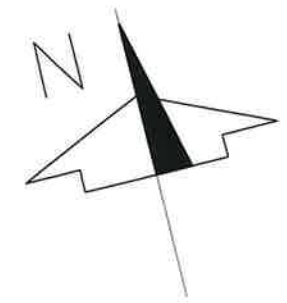
budynek A

RZUT PARTERU

DATA	WRZESIEŃ 2023	skala 1:100
BRANŻA	ARCHITEKTURA	nr rys.
FAZA	PROJ. KONCERCYJNY	AR-2A

AUTORZY:
 mgr inż. arch. Przemysław Gałach
 nr upr. GP 7342/29/44/91
 mgr inż. arch. Krzysztof Gałach
 mgr inż. arch. Grażyna Bednarczyk
 tech. arch. Małgorzata Bury

INWESTOR: BANK SPÓŁDZIELCZY W TRZEBIESZOWIE
 Trzebieszów Drugi 33
 21-404 Trzebieszów Drugi



M-5
MIESZKANIE 2-POK. 47,19 m²

1. HALL	8,66
2. KUCHNIA	8,29
3. POKÓJ	19,25
4. POKÓJ	8,72
5. ŁAZIENKA	4,27
B. BALKON	6,69

M-6
MIESZKANIE 3-POK. 60,58 m²

1. HALL	6,27
2. KUCHNIA	9,11
3. POKÓJ	16,24
4. POKÓJ	10,08
5. POKÓJ	12,51
6. ŁAZIENKA	4,59
7. WC	1,79
B. BALKON	9,07

M-7
MIESZKANIE 4-POK. 79,52 m²

1. HALL	12,08
2. KUCHNIA	8,78
3. POKÓJ	16,24
4. POKÓJ	10,94
5. POKÓJ	11,97
6. POKÓJ	12,38
7. ŁAZIENKA	4,16
8. ŁAZIENKA	2,97
B. BALKON	9,60
B. BALKON	7,37

M-8
MIESZKANIE 3-POK. 67,98 m²

1. HALL	10,53
2. KUCHNIA	7,20
3. POKÓJ	22,75
4. POKÓJ	11,14
5. POKÓJ	9,99
6. ŁAZIENKA	2,01
7. ŁAZIENKA	4,36
B. BALKON	10,13

POW. WG PN-70/B-02365

PIĘTRO I		
Nr lokalu	Ilość pokoi	Pow. użytkowa
M5	2-pokojowe	pow. użytkowa 47,19 m ²
M6	3-pokojowe	pow. użytkowa 60,58 m ²
M7	4-pokojowe	pow. użytkowa 79,52 m ²
M8	3-pokojowe	pow. użytkowa 67,98 m ²
SUMA PUM		255,27 m ²
		Powierzchnia komunikacji
		132,50 m ²

GIS ARCHITEKCI Sp. z o.o.
01-688 Warszawa, ul. Pęcicka 9 lok. B2, tel. 784 323 691

ZESPÓŁ BUDYNKÓW MIESZKALNYCH W ŁUKOWIE
na dz. ew. nr 8906, 8907, 6293, 6294, 6295, 6297, 6299/4,
6299/5, 6299/6, 6299/7, 6299/8, 6303, 6306, 6309, 6313,
obręb 0003

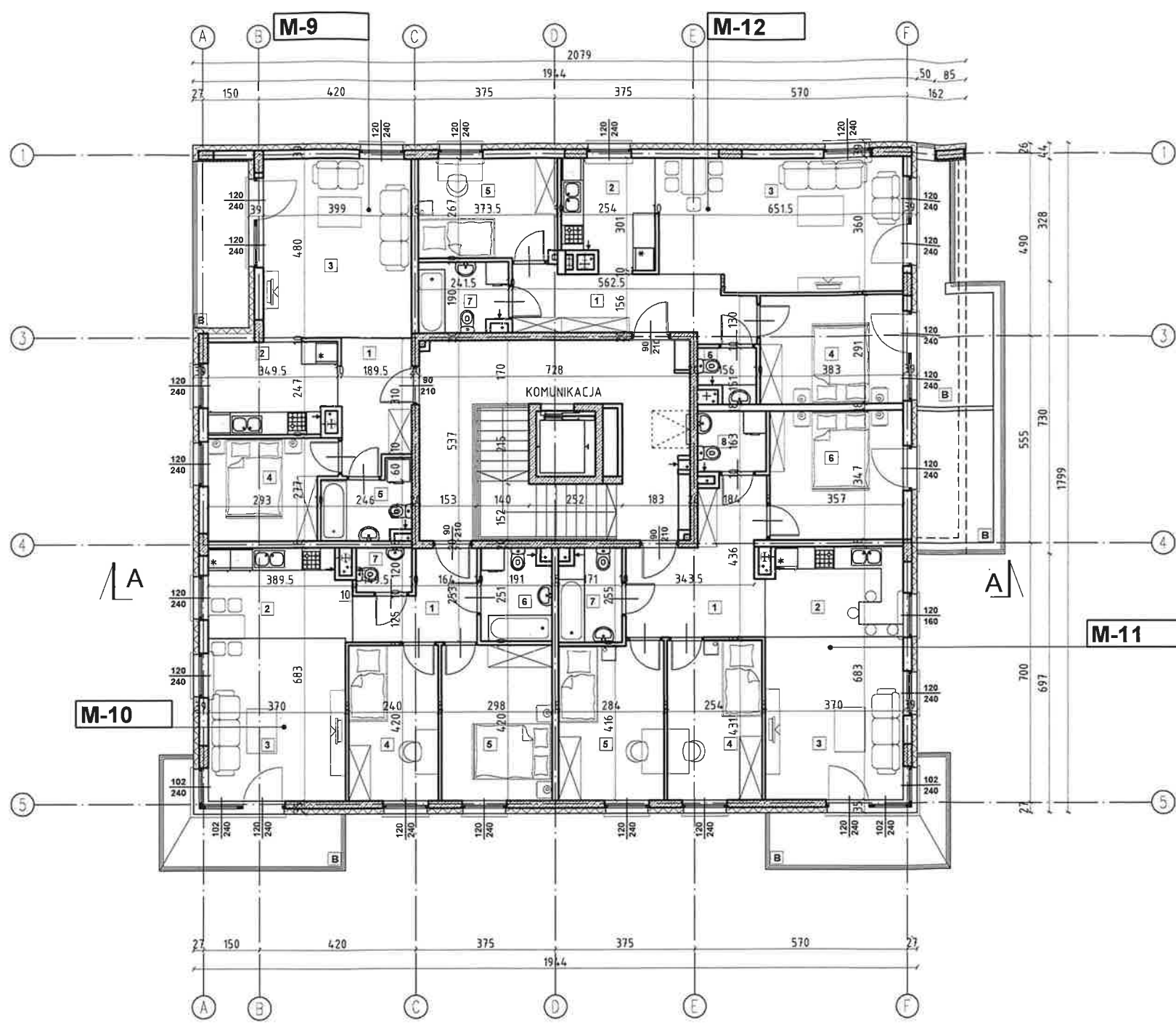
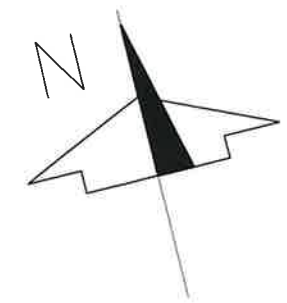
budynek A

RZUT PIĘTRA I

DATA	WRZESIEŃ 2023	skala 1:100
BRANŻA	ARCHITEKTURA	nr rys.
FAZA	PROJ. KONCEPCYJNY	AR-3A

AUTORZY:
mgr inż. arch. Przemysław Gałach
nr upr. GP 7342/29/44/91
mgr inż. arch. Krzysztof Gałach
mgr inż. arch. Grażyna Bednarczyk
tech. arch. Małgorzata Bury

INWESTOR: BANK SPÓŁDZIELCZY W TRZEBIESZOWIE
Trzebieszów Drugi 33
21-404 Trzebieszów Drugi



M-9		M-10	
MIESZKANIE 2-POK.	47,19 m ²	MIESZKANIE 3-POK.	60,58 m ²
1. HALL	6,66	1. HALL	6,27
2. KUCHNIA	8,29	2. KUCHNIA	9,11
3. POKÓJ	19,25	3. POKÓJ	16,24
4. POKÓJ	8,72	4. POKÓJ	10,08
5. ŁAZIENKA	4,27	5. POKÓJ	12,61
B. BALKON	6,69	6. ŁAZIENKA	4,69
		7. WC	1,79
		B. BALKON	9,07

M-11		M-12	
MIESZKANIE 4-POK.	79,62 m ²	MIESZKANIE 3-POK.	67,98 m ²
1. HALL	12,08	1. HALL	10,63
2. KUCHNIA	8,78	2. KUCHNIA	7,20
3. POKÓJ	16,24	3. POKÓJ	22,76
4. POKÓJ	10,94	4. POKÓJ	11,14
5. POKÓJ	11,97	5. POKÓJ	9,99
6. POKÓJ	12,38	6. ŁAZIENKA	2,01
7. ŁAZIENKA	4,16	7. ŁAZIENKA	4,36
8. ŁAZIENKA	2,97	B. BALKON	10,13
B. BALKON	9,50		
B. BALKON	7,37		

POW. WG PN-70/B-02365

PIĘTRO II		
Nr lokalu	Ilość pokoi	Pow. użytkowa
M9	2-pokojowe	pow. użytkowa 47,19 m ²
M10	3-pokojowe	pow. użytkowa 60,58 m ²
M11	4-pokojowe	pow. użytkowa 79,52 m ²
M12	3-pokojowe	pow. użytkowa 67,98 m ²
SUMA PUM		255,27 m ²
		Powierzchnia komunikacji
		32,50 m ²

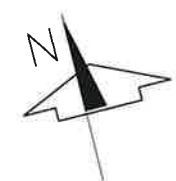
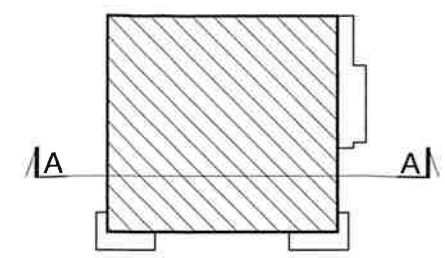
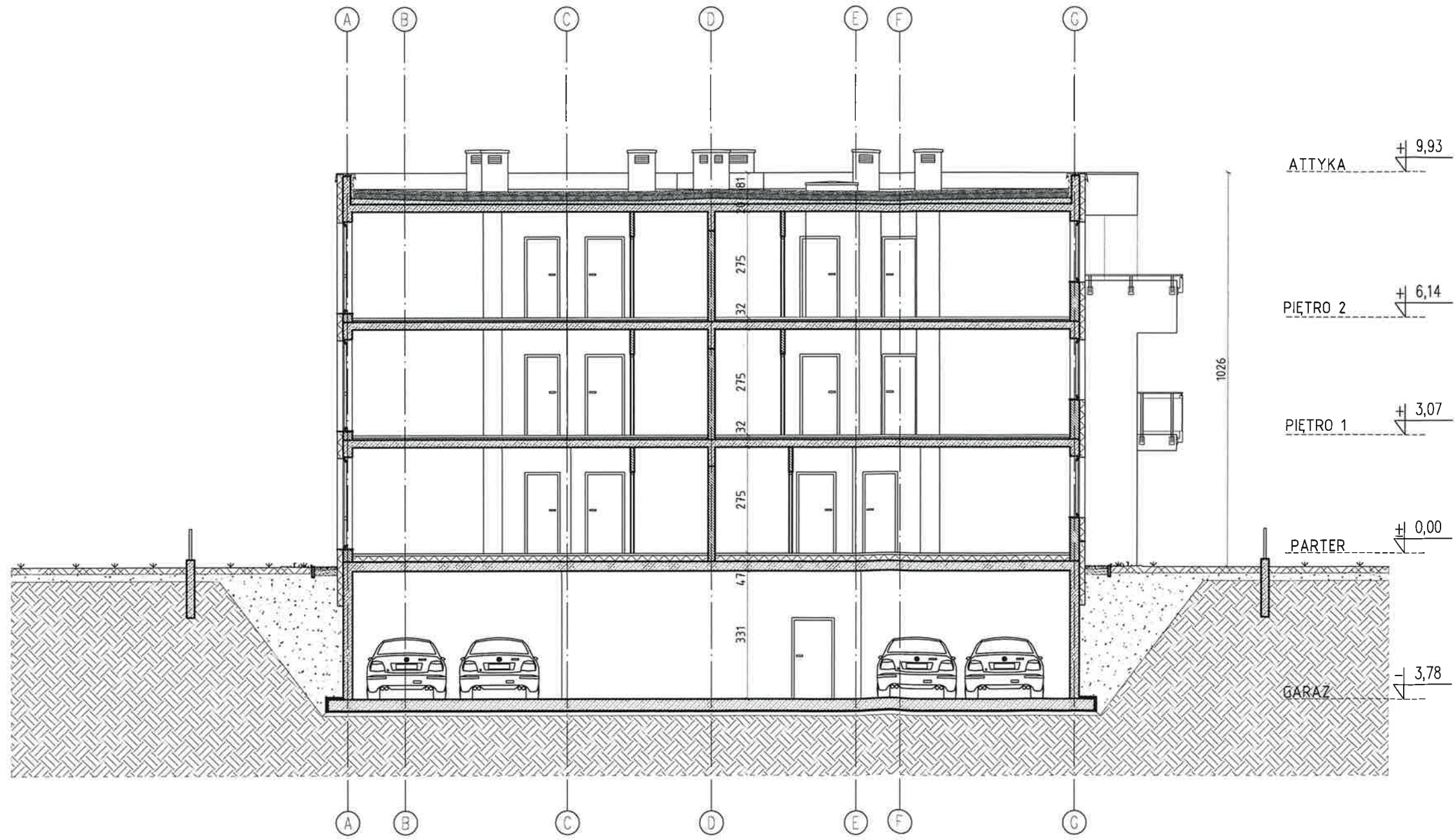
GIS ARCHITEKCI Sp. z o.o.
 01-688 Warszawa, ul. Pęcicka 9 lok. B2, tel. 784 323 691
 ZESPÓŁ BUDYNKÓW MIESZKALNYCH W ŁUKOWIE
 na dz. ew. nr 8906, 8907, 6293, 6294, 6295, 6297, 6299/4,
 6299/5, 6299/6, 6299/7, 6299/8, 6303, 6306, 6309, 6313,
 obręb 0003

budynek A
RZUT PIĘTRA II

DATA	WRZESIEŃ 2023	skala 1:100
BRANŻA	ARCHITEKTURA	nr rys.
FAZA	PROJ. KONCEPCYJNY	AR-4A

AUTORZY:
 mgr inż. arch. Przemysław Gałach
 nr upr. GP 7342/29/44/91
 mgr inż. arch. Krzysztof Gałach
 mgr inż. arch. Grażyna Bednarczyk
 tech. arch. Małgorzata Bury

INWESTOR: BANK SPÓŁDZIELCZY W TRZEBIESZOWIE
 Trzebieszów Drugi 33
 21-404 Trzebieszów Drugi



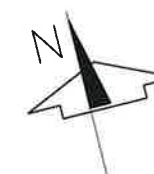
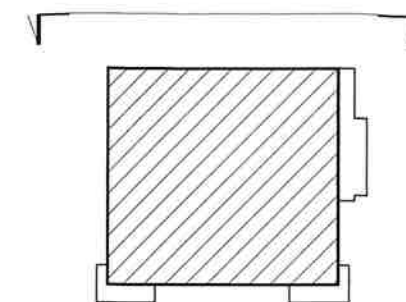
GIS ARCHITEKCI Sp. z o.o.
 01-688 Warszawa, ul. Pęcicka 9 lok. B2, tel. 784 323 691
 ZESPÓŁ BUDYNKÓW MIESZKALNYCH W ŁUKOWIE
 na dz. ew. nr 8906, 8907, 6293, 6294, 6295, 6297, 6299/4,
 6299/5, 6299/6, 6299/7, 6299/8, 6303, 6306, 6309, 6313,
 obręb 0003

budynek A
PRZEKRÓJ A-A

DATA	WRZESIEŃ 2023	skala 1:100
BRANŻA	ARCHITEKTURA	nr rys.
FAZA	PROJ. KONCEPCYJNY	AP-1A

AUTORZY:
 mgr inż. arch. Przemysław Gałach
 nr upr. GP 7342/29/44/91
 mgr inż. arch. Krzysztof Gałach
 mgr inż. arch. Grażyna Bednarczyk
 tech. arch. Małgorzata Bury

INWESTOR: BANK SPÓŁDZIELCZY W TRZEBIESZOWIE
 Trzebieszów Drugi 33
 21-404 Trzebieszów Drugi



GIS ARCHITEKCI Sp. z o.o.
01-688 Warszawa, ul. Pęcicka 9 lok. B2, tel. 784 323 691

ZESPÓŁ BUDYNKÓW MIESZKALNYCH W ŁUKOWIE
na dz. ew. nr 8906, 8907, 6293, 6294, 6295, 6297, 6299/4,
6299/5, 6299/6, 6299/7, 6299/8, 6303, 6306, 6309, 6313,
obręb 0003

budynek A
ELEWACJA PÓŁNOCNA

DATA	WRZESIEŃ 2023	skala 1:100
BRANŻA	ARCHITEKTURA	nr rys.
FAZA	PROJ. KONCEPCYJNY	AE-1A

AUTORZY:
mgr inż. arch. Przemysław Gałach
nr upr. GP 7342/29/44/91
mgr inż. arch. Krzysztof Gałach
mgr inż. arch. Grażyna Bednarczyk
tech. arch. Małgorzata Bury

INWESTOR: BANK SPÓŁDZIELCZY W TRZEBIESZOWIE
Trzebieszów Drugi 33
21-404 Trzebieszów Drugi

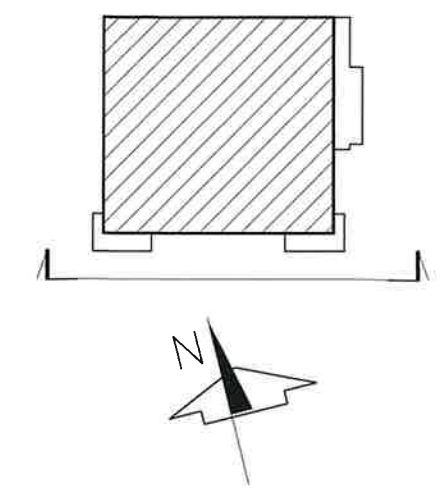


ATTYKA +9,93

PIĘTRO 2 +6,14

PIĘTRO 1 +3,07

PARTER +0,00



GIS ARCHITEKCI Sp. z o.o.
 01-688 Warszawa, ul. Pęcicka 9 lok. B2, tel. 784 323 691
 ZESPÓŁ BUDYNKÓW MIESZKALNYCH W ŁUKOWIE
 na dz. ew. nr 8906, 8907, 6293, 6294, 6295, 6297, 6299/4,
 6299/5, 6299/6, 6299/7, 6299/8, 6303, 6306, 6309, 6313,
 obręb 0003

budynek A
ELEWACJA POŁUDNIOWA

DATA	WRZESIEŃ 2023	skala 1:100
BRANŻA	ARCHITEKTURA	nr rys.
FAZA	PROJ. KONCEPCYJNY	AE-2A

AUTORZY:
 mgr inż. arch. Przemysław Gałach
 nr upr. GP 7342/29/44/91
 mgr inż. arch. Krzysztof Gałach
 mgr inż. arch. Grażyna Bednarczyk
 tech. arch. Małgorzata Bury

INWESTOR: BANK SPÓŁDZIELCZY W TRZEBIESZOWIE
 Trzebieszów Drugi 33
 21-404 Trzebieszów Drugi

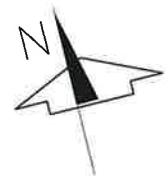
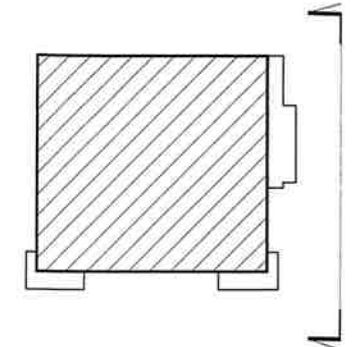


ATTYKA ± 9,93

PIĘTRO 2 ± 6,14

PIĘTRO 1 ± 3,07

PARTER ± 0,00



GIS ARCHITEKCI Sp. z o.o.
 01-688 Warszawa, ul. Pęcicka 9 lok. B2, tel. 784 323 691
 ZESPÓŁ BUDYNKÓW MIESZKALNYCH W ŁUKOWIE
 na dz. ew. nr 8906, 8907, 6293, 6294, 6295, 6297, 6299/4,
 6299/5, 6299/6, 6299/7, 6299/8, 6303, 6306, 6309, 6313,
 obręb 0003

budynek A
ELEWACJA WSCHODNIA

DATA	WRZESIEŃ 2023	skala 1:100
BRANŻA	ARCHITEKTURA	nr rys.
FAZA	PROJ. KONCEPCYJNY	AE-3A

AUTORZY:
 mgr inż. arch. Przemysław Gałach
 nr upr. GP 7342/29/44/91
 mgr inż. arch. Krzysztof Gałach
 mgr inż. arch. Grażyna Bednarczyk
 tech. arch. Małgorzata Bury

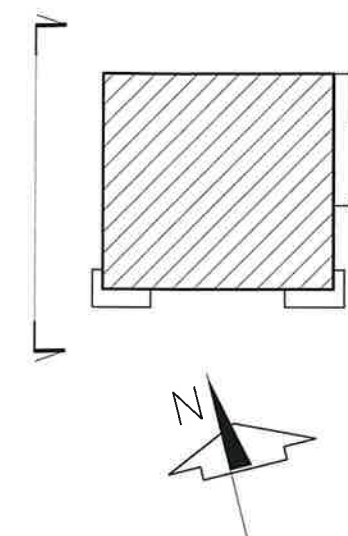
INWESTOR: BANK SPÓŁDZIELCZY W TRZEBIESZOWIE
 Trzebieszów Drugi 33
 21-404 Trzebieszów Drugi

ATTYKA \pm 9,93

PIĘTRO 2 \pm 6,14

PIĘTRO 1 \pm 3,07

PARTER \pm 0,00



GIS ARCHITEKCI Sp. z o.o.
01-688 Warszawa, ul. Pęcicka 9 lok. B2, tel. 784 323 691

ZESPÓŁ BUDYNKÓW MIESZKALNYCH W ŁUKOWIE
na dz. ew. nr 8906, 8907, 6293, 6294, 6295, 6297, 6299/4,
6299/5, 6299/6, 6299/7, 6299/8, 6303, 6306, 6309, 6313,
obręb 0003

budynek A

ELEWACJA ZACHODNIA

DATA	WRZESIEŃ 2023	skala 1:100
BRANŻA	ARCHITEKTURA	nr rys.
FAZA	PROJ. KONCERCYJNY	AE-4A

AUTORZY:
mgr inż. arch. Przemysław Gałach
nr upr. GP 7342/29/44/91
mgr inż. arch. Krzysztof Gałach
mgr inż. arch. Grażyna Bednarczyk
tech. arch. Małgorzata Bury

INWESTOR: BANK SPÓŁDZIELCZY W TRZEBIESZOWIE
Trzebieszów Drugi 33
21-404 Trzebieszów Drugi