

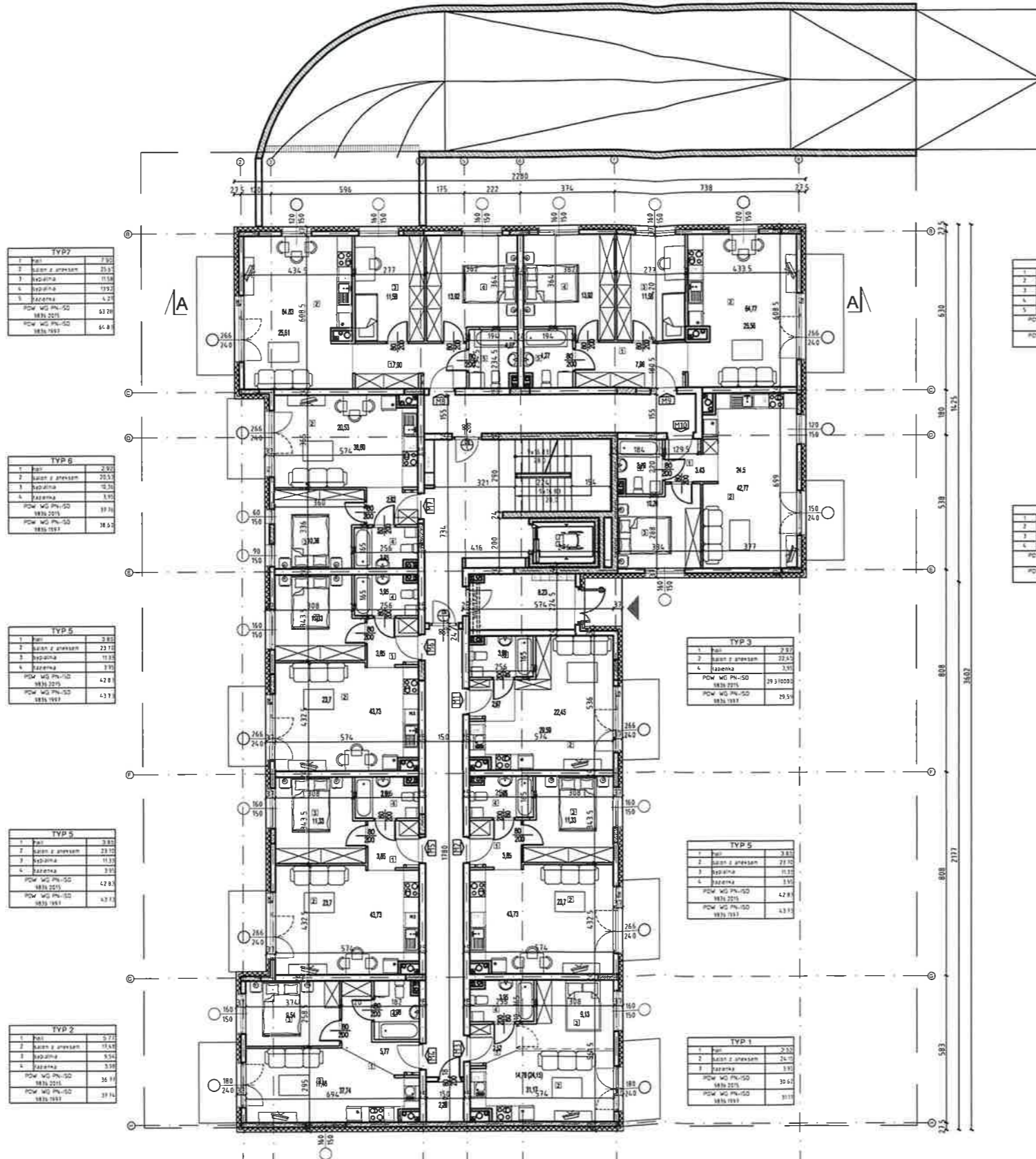
GIS ARCHITEKCI Sp. z o.o.  
01-688 Warszawa, ul. Pęcicka 9 lok. B2, tel. 784 323 691  
ZESPÓŁ BUDYNKÓW MIESZKALNYCH W ŁUKOWIE  
na dz. ew. nr 8906, 8907, 6293, 6294, 6295, 6297, 6299/4,  
6299/5, 6299/6, 6299/7, 6299/8, 6303, 6306, 6309, 6313,  
obręb 0003

budynek B  
RZUT GARAŻU

DATA	WRZESIEŃ 2023	skala 1:100
BRANŻA	ARCHITEKTURA	nr rys.
FAZA	PROJ. KONCEPCYJNY	AR-1B

AUTORZY:  
mgr inż. arch. Przemysław Galać  
nr upr. GP 7342/29/44/91  
mgr inż. arch. Krzysztof Galać  
mgr inż. arch. Grażyna Bednarczyk  
tech. arch. Małgorzata Bury

INWESTOR: BANK SPÓŁDZIELCZY W TRZEBIESZOWIE  
Trzbieiszów Drugi 33  
21-404 Trzbieiszów Drugi



TYP 7	
1. Pokój	7,92
2. Kuchnia z aneksem	25,51
3. Łazienka	11,58
4. Sypialnia	19,52
5. Korytarz	4,21
POW. MG PN-50	68,74
1835/2015	
POW. MG PN-50	64,81
1835/1991	

TYP 6	
1. Pokój	2,33
2. Kuchnia z aneksem	25,51
3. Łazienka	11,58
4. Sypialnia	11,91
5. Korytarz	3,75
POW. MG PN-50	55,18
1835/2015	
POW. MG PN-50	51,62
1835/1991	

TYP 5	
1. Pokój	3,83
2. Kuchnia z aneksem	22,71
3. Łazienka	11,33
4. Sypialnia	11,33
5. Korytarz	3,75
POW. MG PN-50	42,95
1835/2015	
POW. MG PN-50	41,71
1835/1991	

TYP 5	
1. Pokój	3,83
2. Kuchnia z aneksem	22,71
3. Łazienka	11,33
4. Sypialnia	11,33
5. Korytarz	3,75
POW. MG PN-50	42,95
1835/2015	
POW. MG PN-50	41,71
1835/1991	

TYP 2	
1. Pokój	9,71
2. Kuchnia z aneksem	19,49
3. Łazienka	9,54
4. Sypialnia	11,33
5. Korytarz	3,75
POW. MG PN-50	53,82
1835/2015	
POW. MG PN-50	51,74
1835/1991	

TYP 8	
1. Pokój	7,92
2. Kuchnia z aneksem	25,51
3. Łazienka	11,58
4. Sypialnia	19,52
5. Korytarz	4,21
POW. MG PN-50	68,74
1835/2015	
POW. MG PN-50	64,81
1835/1991	

TYP 4	
1. Pokój	3,43
2. Kuchnia z aneksem	24,15
3. Łazienka	12,22
4. Sypialnia	11,33
5. Korytarz	3,75
POW. MG PN-50	54,18
1835/2015	
POW. MG PN-50	52,11
1835/1991	

TYP 3	
1. Pokój	2,87
2. Kuchnia z aneksem	22,45
3. Łazienka	11,33
4. Sypialnia	11,33
5. Korytarz	3,75
POW. MG PN-50	29,33
1835/2015	
POW. MG PN-50	29,54
1835/1991	

TYP 5	
1. Pokój	3,83
2. Kuchnia z aneksem	22,71
3. Łazienka	11,33
4. Sypialnia	11,33
5. Korytarz	3,75
POW. MG PN-50	42,95
1835/2015	
POW. MG PN-50	41,71
1835/1991	

TYP 1	
1. Pokój	2,33
2. Kuchnia z aneksem	24,15
3. Łazienka	11,33
4. Sypialnia	11,33
5. Korytarz	3,75
POW. MG PN-50	52,99
1835/2015	
POW. MG PN-50	51,11
1835/1991	

ZESTAWIENIE PARTER		
TYP MIESZKANI	POW. MG PN-50 1835/2015	POW. MG PN-50 1835/1991
TYP 1	53,42	51,17
TYP 2	36,91	35,16
TYP 3	29,33	29,54
TYP 4	54,18	52,11
TYP 5	42,95	41,71
TYP 5	42,95	41,71
TYP 5	42,95	41,71
TYP 6	55,18	51,62
TYP 7	68,74	64,81
TYP 8	68,74	64,81
<b>RAZEM PARTER</b>	<b>491,52</b>	<b>465,88</b>

GIS ARCHITEKCI Sp. z o.o.  
01-688 Warszawa, ul. Pęcicka 9 lok. B2, tel. 784 323 691

ZESPÓŁ BUDYNKÓW MIESZKALNYCH W ŁUKOWIE  
na dz. ew. nr 8906, 8907, 6293, 6294, 6295, 6297, 6299/4,  
6299/5, 6299/6, 6299/7, 6299/8, 6303, 6306, 6309, 6313,  
obręb 0003

**budynek B**  
**RZUT PARTERU**

DATA: WRZESIEŃ 2023 skala 1:100

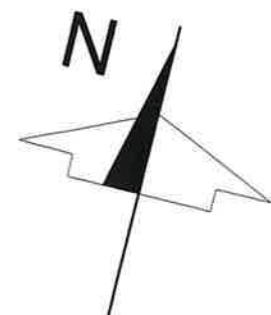
BRANŻA: ARCHITEKTURA autor rys.

FAZA: PROJ. KONCEPCYJNY AR-2B

AUTORZY:  
mgr inż. arch. Przemysław Gałach  
nr upr. GP 7342/29/44/91  
mgr inż. arch. Krzysztof Gałach  
mgr inż. arch. Grażyna Bednarczyk  
tech. arch. Małgorzata Bury

INWESTOR: BANK SPÓŁDZIELCZY W TRZEBIESZOWIE  
Trzebieszów Drugi 33  
21-404 Trzebieszów Drugi





TYP 7		
1	hall	7,90
2	salon z aneksem	25,61
3	sypialnia	11,58
4	sypialnia	13,92
5	łazienka	4,27
POW. WG PN-ISO 9836:2015		63,28
POW. WG PN-ISO 9836:1997		64,83

TYP 6		
1	hall	2,97
2	salon z aneksem	20,53
3	sypialnia	10,38
4	łazienka	3,95
POW. WG PN-ISO 9836:2015		37,76
POW. WG PN-ISO 9836:1997		38,60

TYP 5		
1	hall	3,85
2	salon z aneksem	23,70
3	sypialnia	11,33
4	łazienka	3,95
POW. WG PN-ISO 9836:2015		42,83
POW. WG PN-ISO 9836:1997		43,73

TYP 5		
1	hall	3,85
2	salon z aneksem	23,70
3	sypialnia	11,33
4	łazienka	3,95
POW. WG PN-ISO 9836:2015		42,83
POW. WG PN-ISO 9836:1997		43,73

TYP 2		
1	hall	5,77
2	salon z aneksem	17,48
3	sypialnia	9,54
4	łazienka	3,98
POW. WG PN-ISO 9836:2015		36,77
POW. WG PN-ISO 9836:1997		37,74

TYP 8		
1	hall	7,96
2	salon z aneksem	25,56
3	sypialnia	11,58
4	sypialnia	13,92
5	łazienka	4,27
POW. WG PN-ISO 9836:2015		63,29
POW. WG PN-ISO 9836:1997		64,77

TYP 4		
1	hall	3,43
2	salon z aneksem	24,50
3	sypialnia	10,20
4	łazienka	3,79
POW. WG PN-ISO 9836:2015		41,92
POW. WG PN-ISO 9836:1997		42,77

TYP 5		
1	hall	3,85
2	salon z aneksem	23,70
3	sypialnia	11,33
4	łazienka	3,95
POW. WG PN-ISO 9836:2015		42,83
POW. WG PN-ISO 9836:1997		43,73

TYP 5		
1	hall	3,85
2	salon z aneksem	23,70
3	sypialnia	11,33
4	łazienka	3,95
POW. WG PN-ISO 9836:2015		42,83
POW. WG PN-ISO 9836:1997		43,73

TYP 1		
1	hall	2,52
2	salon z aneksem	24,15
3	łazienka	3,95
POW. WG PN-ISO 9836:2015		30,62
POW. WG PN-ISO 9836:1997		31,17

ZESTAWIENIE PIĘTRO		
TYP MIESZKANIA	POW. WG PN-ISO 9836:2015	POW. WG PN-ISO 9836:1997
TYP 1	30,62	31,17
TYP 2	36,77	37,74
TYP 4	41,92	42,77
TYP 5	42,83	43,73
TYP 5	42,83	43,73
TYP 5	42,83	43,73
TYP 5	42,83	43,73
TYP 5	42,83	43,73
TYP 6	37,76	38,60
TYP 7	63,28	64,83
TYP 8	63,29	64,77
<b>RAZEM PIĘTRO</b>	<b>444,56</b>	<b>454,80</b>

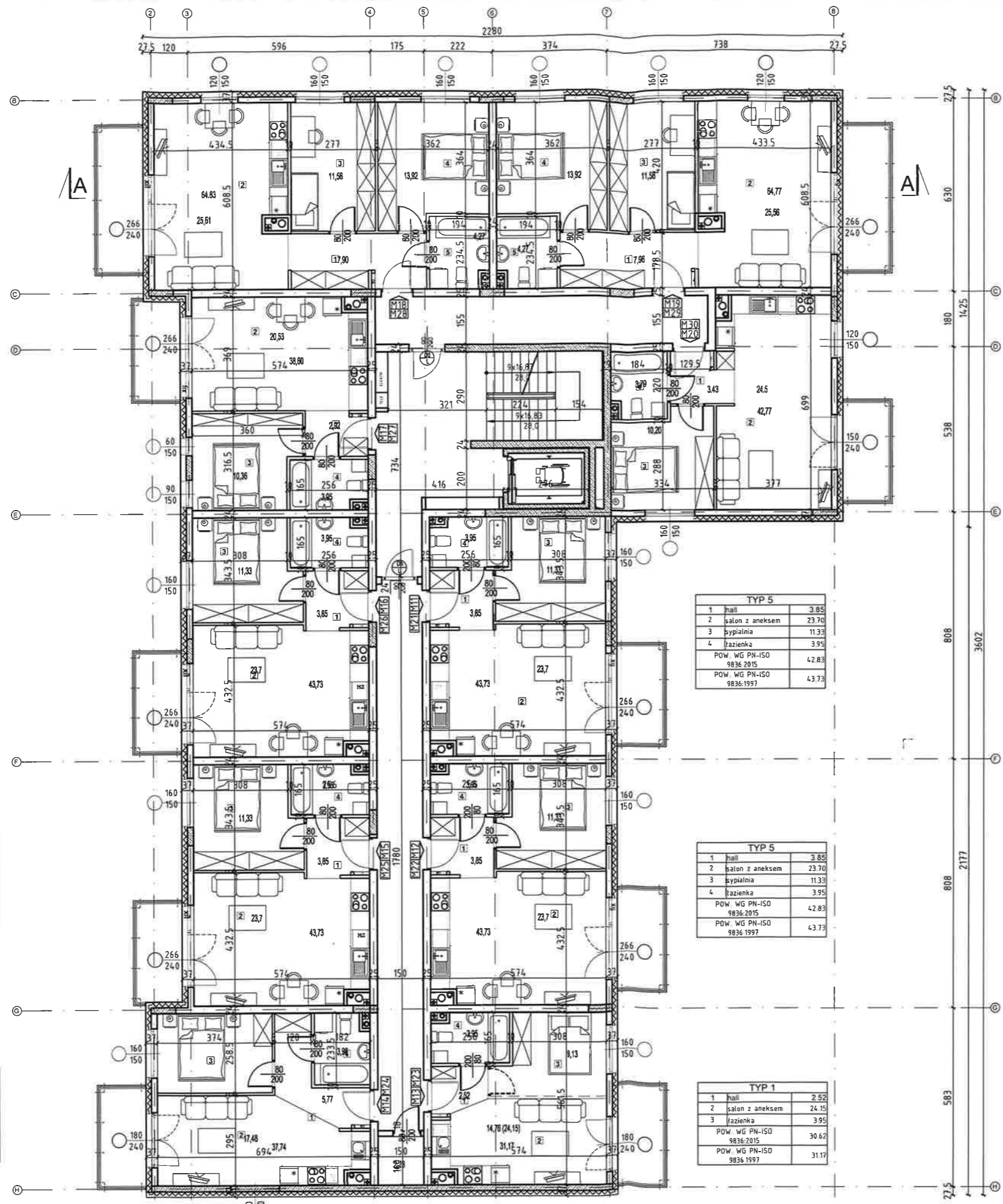
**GIS ARCHITEKCI Sp. z o.o.**  
 01-688 Warszawa, ul. Pęcicka 9 lok. B2, tel. 784 323 691  
 ZESPÓŁ BUDYNKÓW MIESZKALNYCH W ŁUKOWIE  
 na dz. ew. nr 8906, 8907, 6293, 6294, 6295, 6297, 6299/4,  
 6299/5, 6299/6, 6299/7, 6299/8, 6303, 6306, 6309, 6313,  
 obręb 0003

**budynek B**  
**RZUT PIĘTRA I i II**

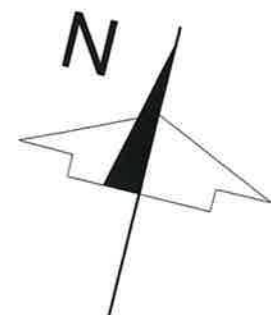
DATA	WRZESIEŃ 2023	skala 1:100
BRANŻA	ARCHITEKTURA	nr rys.
FAZA	PROJ. KONCEPCYJNY	<b>AR-3B</b>

AUTORZY:  
 mgr inż. arch. Przemysław Gałach  
 nr upr. GP 7342/29/44/91  
 mgr inż. arch. Krzysztof Gałach  
 mgr inż. arch. Grażyna Bednarczyk  
 tech. arch. Małgorzata Bury

INWESTOR: BANK SPÓŁDZIELCZY W TRZEBIESZOWIE  
 Trzbieiszów Drugi 33  
 21-404 Trzbieiszów Drugi







TYP 7		
1	hall	7,90
2	salon z aneksem	25,61
3	sypialnia	11,58
4	sypialnia	13,92
5	łazienka	4,27
POW. WG PN-ISO 9836:2015		63,28
POW. WG PN-ISO 9836:1997		64,83

TYP 6		
1	hall	2,92
2	salon z aneksem	20,53
3	sypialnia	10,36
4	łazienka	3,95
POW. WG PN-ISO 9836:2015		37,76
POW. WG PN-ISO 9836:1997		38,50

TYP 5		
1	hall	3,85
2	salon z aneksem	23,70
3	sypialnia	11,33
4	łazienka	3,95
POW. WG PN-ISO 9836:2015		42,83
POW. WG PN-ISO 9836:1997		43,73

TYP 5		
1	hall	3,85
2	salon z aneksem	23,70
3	sypialnia	11,33
4	łazienka	3,95
POW. WG PN-ISO 9836:2015		42,83
POW. WG PN-ISO 9836:1997		43,73

TYP 2		
1	hall	5,77
2	salon z aneksem	17,48
3	sypialnia	9,54
4	łazienka	3,98
POW. WG PN-ISO 9836:2015		36,77
POW. WG PN-ISO 9836:1997		37,74

TYP 8		
1	hall	7,96
2	salon z aneksem	25,56
3	sypialnia	11,58
4	sypialnia	13,92
5	łazienka	4,27
POW. WG PN-ISO 9836:2015		63,29
POW. WG PN-ISO 9836:1997		64,77

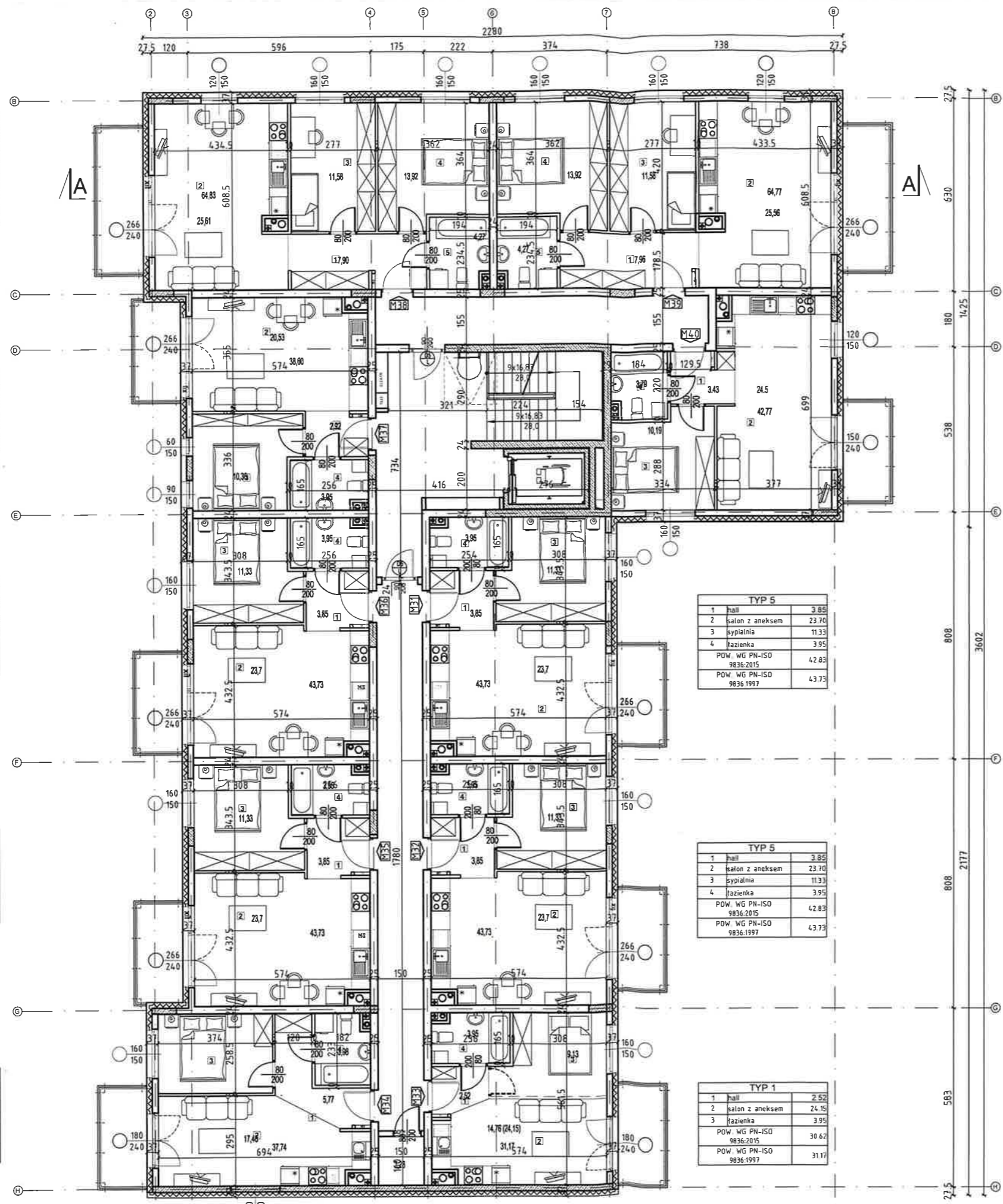
TYP 4		
1	hall	3,43
2	salon z aneksem	24,50
3	sypialnia	10,20
4	łazienka	3,78
POW. WG PN-ISO 9836:2015		41,92
POW. WG PN-ISO 9836:1997		42,77

TYP 5		
1	hall	3,85
2	salon z aneksem	23,70
3	sypialnia	11,33
4	łazienka	3,95
POW. WG PN-ISO 9836:2015		42,83
POW. WG PN-ISO 9836:1997		43,73

TYP 5		
1	hall	3,85
2	salon z aneksem	23,70
3	sypialnia	11,33
4	łazienka	3,95
POW. WG PN-ISO 9836:2015		42,83
POW. WG PN-ISO 9836:1997		43,73

TYP 1		
1	hall	2,52
2	salon z aneksem	24,15
3	łazienka	3,95
POW. WG PN-ISO 9836:2015		30,62
POW. WG PN-ISO 9836:1997		31,17

ZESTAWIENIE PIĘTRO		
TYP MIESZKANIA	POW. WG PN-ISO 9836:2015	POW. WG PN-ISO 9836:1997
TYP 1	30,62	31,17
TYP 2	36,77	37,74
TYP 4	41,92	42,77
TYP 5	42,83	43,73
TYP 5	42,83	43,73
TYP 5	42,83	43,73
TYP 5	42,83	43,73
TYP 6	37,76	38,50
TYP 7	63,28	64,83
TYP 8	63,29	64,77
<b>RAZEM PIĘTRO</b>	<b>444,96</b>	<b>454,80</b>



**GIS ARCHITEKCI Sp. z o.o.**  
01-688 Warszawa, ul. Pęcicka 9 lok. B2, tel. 784 323 691

ZESPÓŁ BUDYNKÓW MIESZKALNYCH W ŁUKOWIE  
na dz. ew. nr 8906, 8907, 6293, 6294, 6295, 6297, 6299/4,  
6299/5, 6299/6, 6299/7, 6299/8, 6303, 6306, 6309, 6313,  
obręb 0003

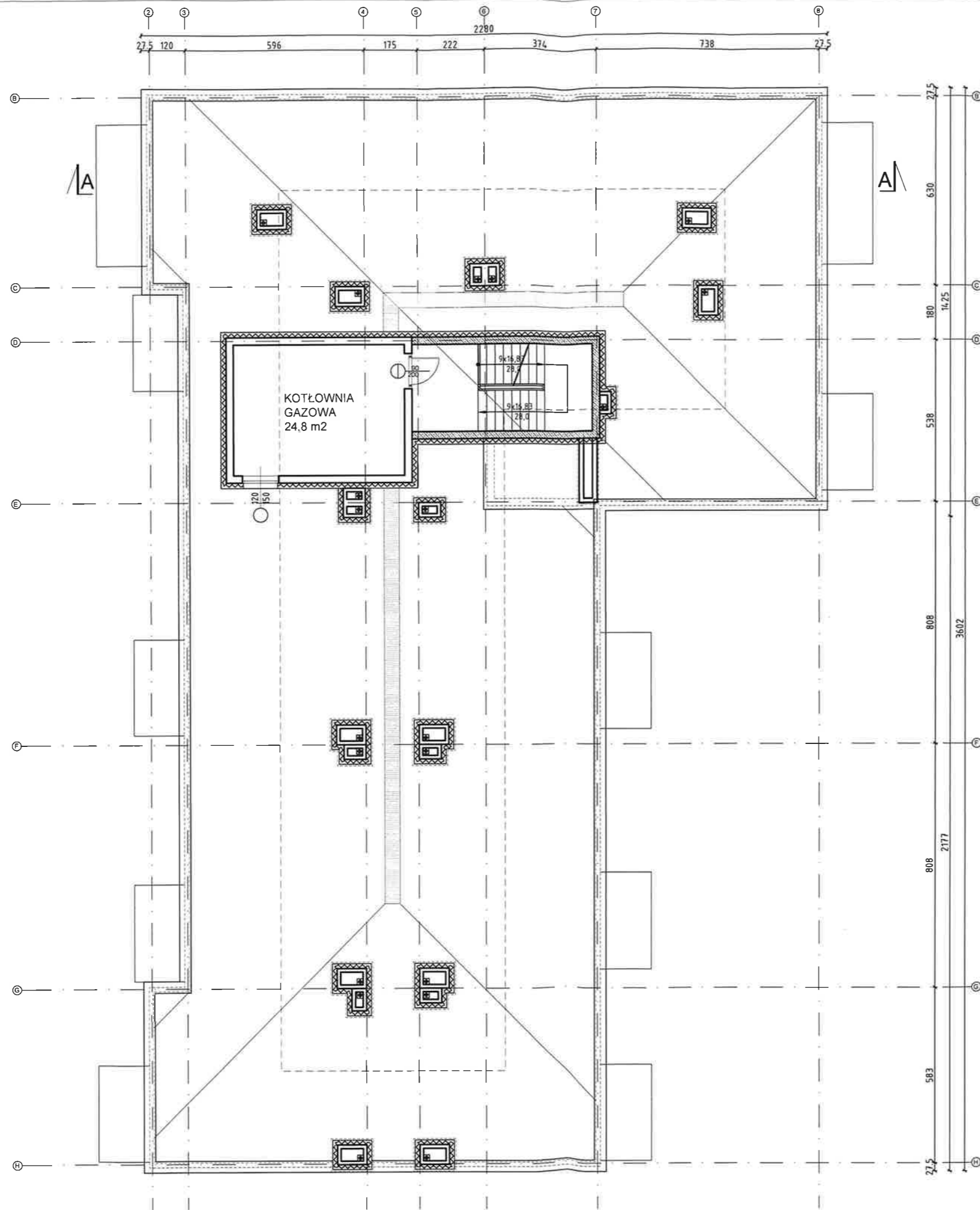
**budynek B**  
**RZUT PIĘTRA III**

DATA	WRZESIEŃ 2023	skala 1:100
BRANŻA	ARCHITEKTURA	nr rys.
FAZA	PROJ. KONCEPCYJNY	<b>AR-4B</b>

AUTORZY:  
mgr inż. arch. Przemysław Gałach  
nr upr. GP 7342/29/44/91

mgr inż. arch. Krzysztof Gałach  
mgr inż. arch. Grażyna Bednarczyk  
tech. arch. Małgorzata Bury

INWESTOR: BANK SPÓŁDZIELCZY W TRZEBIESZOWIE  
Trzbieiszów Drugi 33  
21-404 Trzbieiszów Drugi



**GIS ARCHITEKCI Sp. z o.o.**  
 01-688 Warszawa, ul. Pęcicka 9 lok. B2, tel. 784 323 691  
 ZESPÓŁ BUDYNKÓW MIESZKALNYCH W ŁUKOWIE  
 na dz. ew. nr 8906, 8907, 6293, 6294, 6295, 6297, 6299/4,  
 6299/5, 6299/6, 6299/7, 6299/8, 6303, 6306, 6309, 6313,  
 obręb 0003

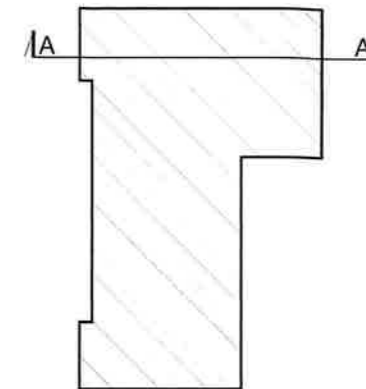
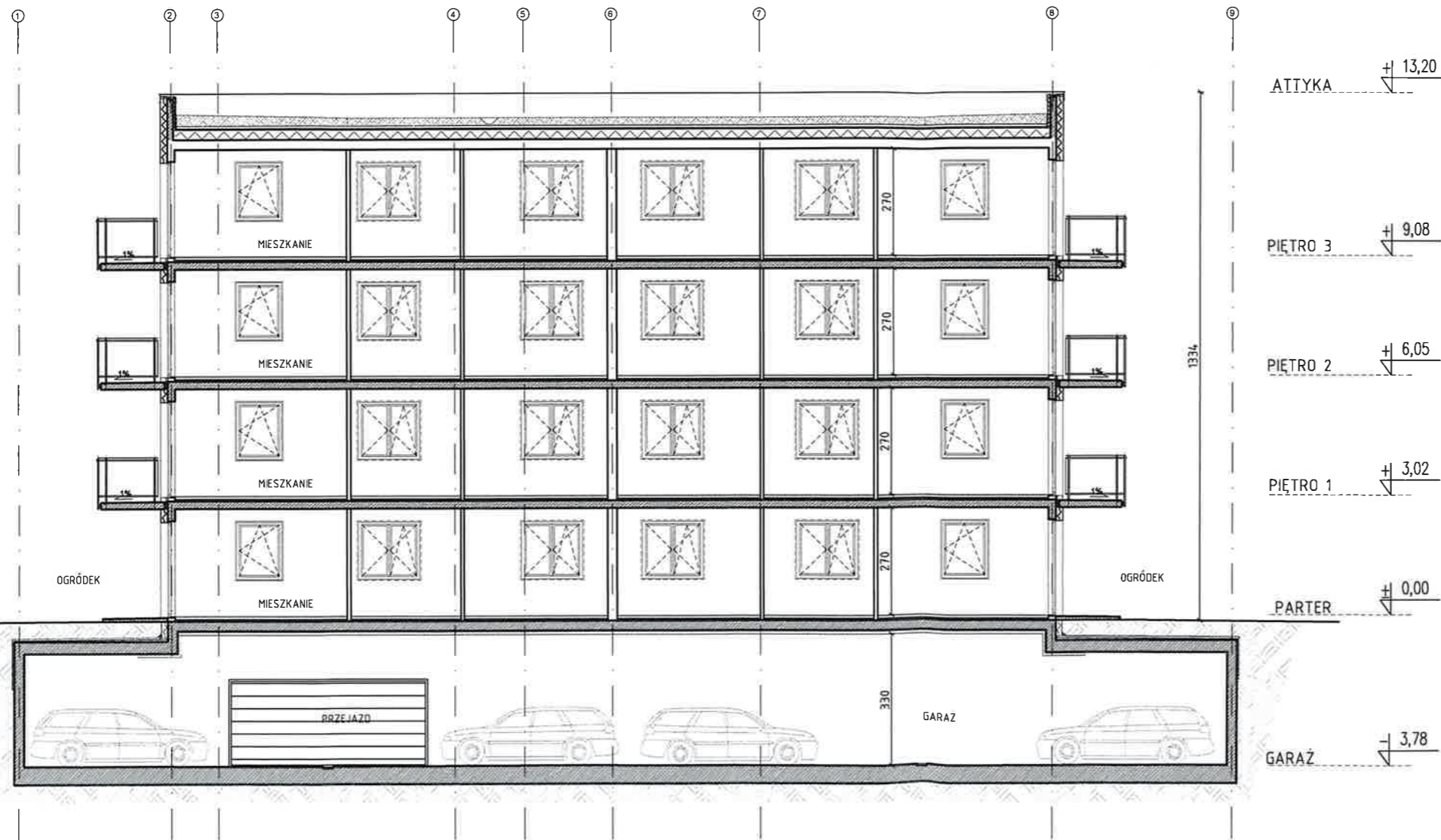
**budynek B**  
**RZUT DACHU**

DATA	WRZESIEŃ 2023	skala 1:100
BRANŻA	ARCHITEKTURA	nr rys.
FAZA	PROJ. KONCEPCYJNY	<b>AR-5B</b>

AUTORZY:  
 mgr inż. arch. Przemysław Gałach  
 nr upr. GP 7342/29/44/91  
 mgr inż. arch. Krzysztof Gałach  
 mgr inż. arch. Grażyna Bednarczyk  
 tech. arch. Małgorzata Bury

INWESTOR: BANK SPÓŁDZIELCZY W TRZEBIESZOWIE  
 Trzebieszów Drugi 33  
 21-404 Trzebieszów Drugi





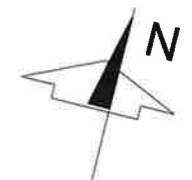
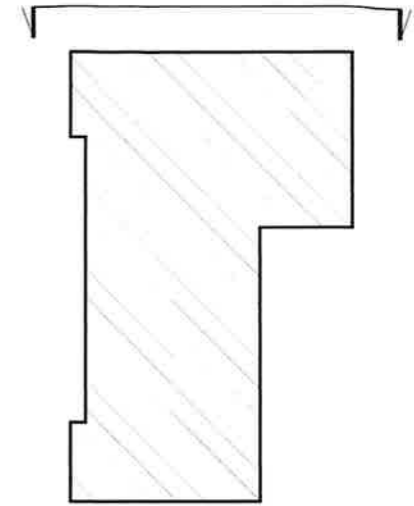
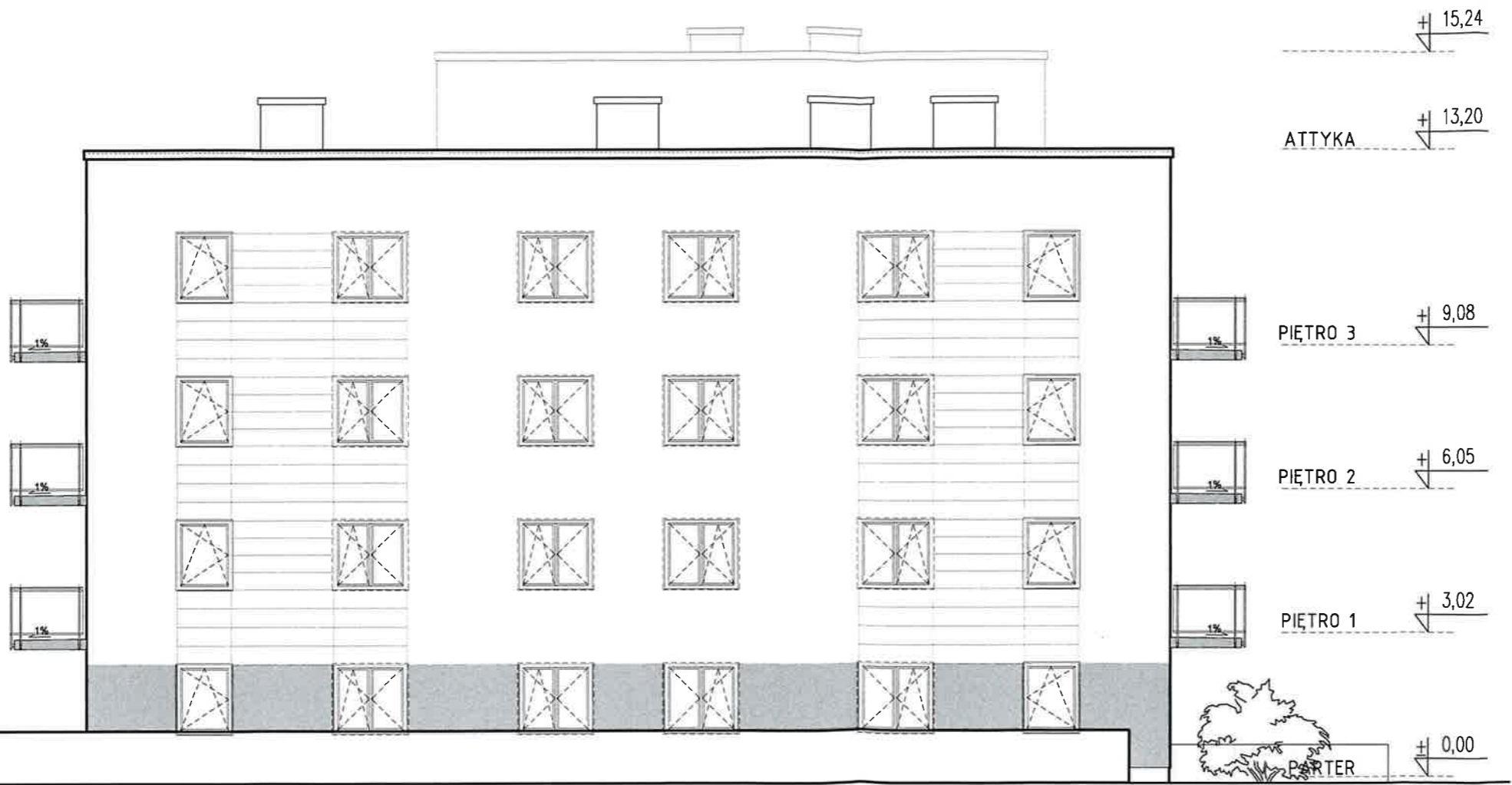
GIS ARCHITEKCI Sp. z o.o.  
 01-688 Warszawa, ul. Pęcicka 9 lok. B2, tel. 784 323 691  
 ZESPÓŁ BUDYNKÓW MIESZKALNYCH W ŁUKOWIE  
 na dz. ew. nr 8906, 8907, 6293, 6294, 6295, 6297, 6299/4,  
 6299/5, 6299/6, 6299/7, 6299/8, 6303, 6306, 6309, 6313,  
 obręb 0003

**budynek B**  
**PRZEKRÓJ A-A**

DATA	WRZESIEŃ 2023	skala 1:100
BRANŻA	ARCHITEKTURA	nr rys.
FAZA	PROJ. KONCEPCYJNY	AP-1B

AUTORZY:  
 mgr inż. arch. Przemysław Gałach  
 nr upr. GP 7342/29/44/91  
 mgr inż. arch. Krzysztof Gałach  
 mgr inż. arch. Grażyna Bednarczyk  
 tech. arch. Małgorzata Bury

INWESTOR: BANK SPÓŁDZIELCZY W TRZEBIESZOWIE  
 Trzebieszów Drugi 33  
 21-404 Trzebieszów Drugi



**GIS ARCHITEKCI Sp. z o.o.**  
 01-688 Warszawa, ul. Pęcicka 9 lok. B2, tel. 784 323 691

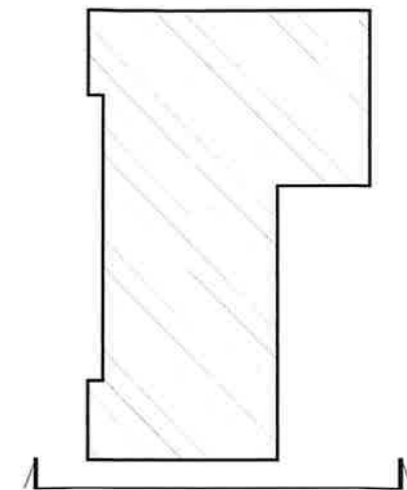
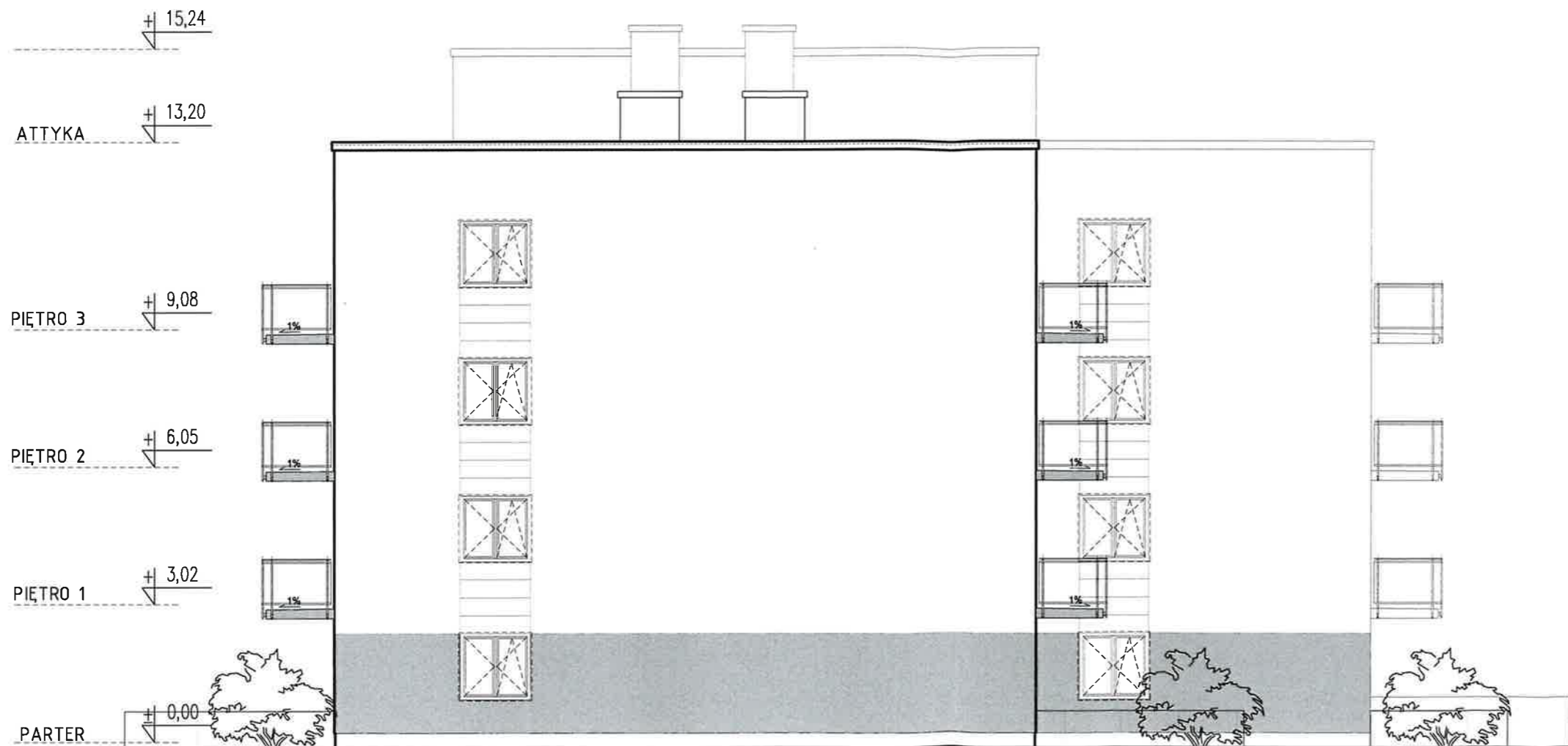
ZESPÓŁ BUDYNKÓW MIESZKALNYCH W ŁUKOWIE  
 na dz. ew. nr 8906, 8907, 6293, 6294, 6295, 6297, 6299/4,  
 6299/5, 6299/6, 6299/7, 6299/8, 6303, 6306, 6309, 6313,  
 obręb 0003

**budynek B**  
**ELEWACJA PÓŁNOCNA**

DATA	WRZESIEŃ 2023	skala 1:100
BRANŻA	ARCHITEKTURA	nr rys.
FAZA	PROJ. KONCEPCYJNY	<b>AE-1B</b>

AUTORZY:  
 mgr inż. arch. Przemysław Gałach  
 nr upr. GP 7342/29/44/91  
 mgr inż. arch. Krzysztof Gałach  
 mgr inż. arch. Grażyna Bednarczyk  
 tech. arch. Małgorzata Bury

INWESTOR: BANK SPÓŁDZIELCZY W TRZEBIESZOWIE  
 Trzebieszów Drugi 33  
 21-404 Trzebieszów Drugi



**GIS ARCHITEKCI Sp. z o.o.**  
01-688 Warszawa, ul. Pęcicka 9 lok. B2, tel. 784 323 691

ZESPÓŁ BUDYNKÓW MIESZKALNYCH W ŁUKOWIE  
na dz. ew. nr 8906, 8907, 6293, 6294, 6295, 6297, 6299/4,  
6299/5, 6299/6, 6299/7, 6299/8, 6303, 6306, 6309, 6313,  
obręb 0003

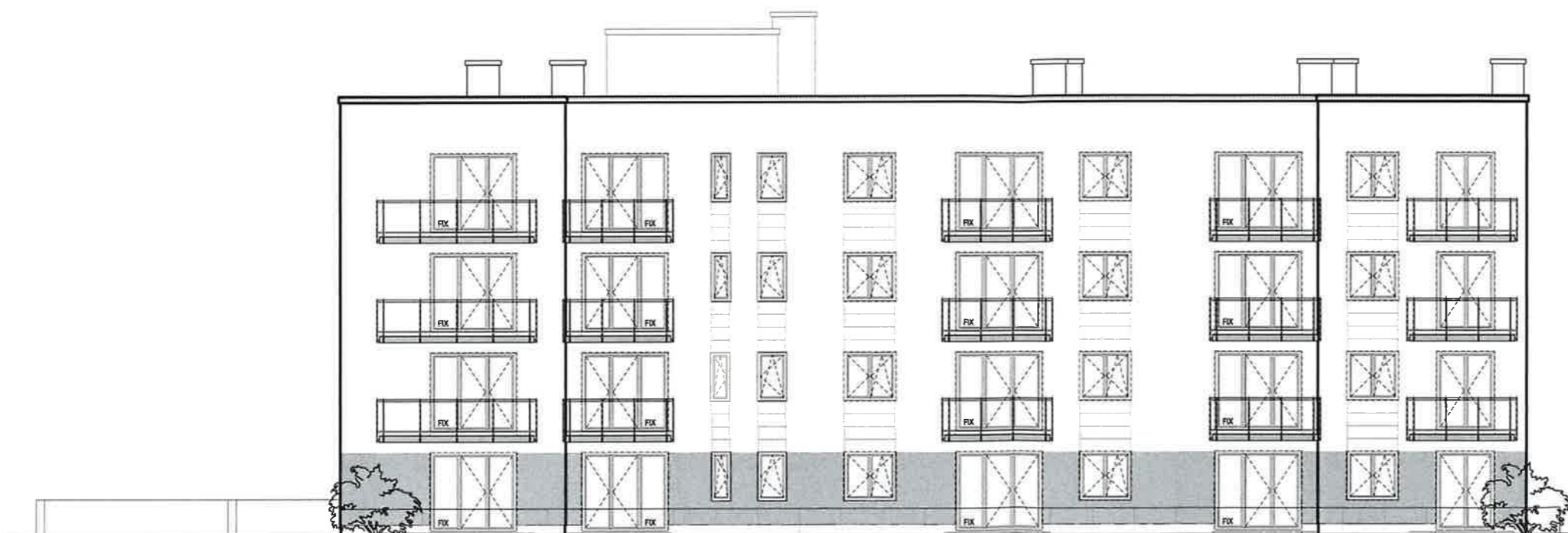
**budynek B**  
**ELEWACJA POŁUDNIOWA**

DATA	WRZESIEŃ 2023	skala 1:100
BRANŻA	ARCHITEKTURA	nr rys.
FAZA	PROJ. KONCEPCYJNY	<b>AE-2B</b>

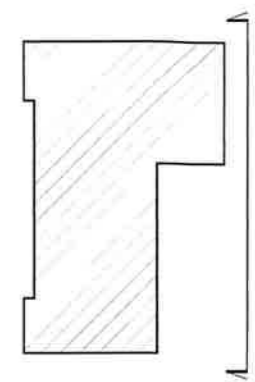
AUTORZY:  
mgr inż. arch. Przemysław Gałach  
nr upr. GP 7342/29/44/91  
mgr inż. arch. Krzysztof Gałach  
mgr inż. arch. Grażyna Bednarczyk  
tech. arch. Małgorzata Bury

INWESTOR: BANK SPÓŁDZIELCZY W TRZEBIESZOWIE  
Trzebieszów Drugi 33  
21-404 Trzebieszów Drugi





ATTYKA + 13,20  
 PIĘTRO 3 + 9,08  
 PIĘTRO 2 + 6,05  
 PIĘTRO 1 + 3,02  
 PARTER + 0,00



**GIS ARCHITEKCI Sp. z o.o.**  
 01-688 Warszawa, ul. Pęcicka 9 lok. B2, tel. 784 323 691  
 ZESPÓŁ BUDYNKÓW MIESZKALNYCH W ŁUKOWIE  
 na dz. ew. nr 8906, 8907, 6293, 6294, 6295, 6297, 6299/4,  
 6299/5, 6299/6, 6299/7, 6299/8, 6303, 6306, 6309, 6313,  
 obręb 0003

**budynek B**  
**ELEWACJA WSCHODNIA**

DATA	WRZESIEŃ 2023	skala 1:100
BRANŻA	ARCHITEKTURA	nr rys.
FAZA	PROJ. KONCEPCYJNY	<b>AE-3B</b>
AUTORZY: mgr inż. arch. Przemysław Galaeh nr upr. GP 7342/29/44/91 mgr inż. arch. Krzysztof Galaeh mgr inż. arch. Grażyna Bednarczyk tech. arch. Małgorzata Bury		

INWESTOR: BANK SPÓŁDZIELCZY W TRZEBIESZOWIE  
 Trzebieszów Drugi 33  
 21-404 Trzebieszów Drugi

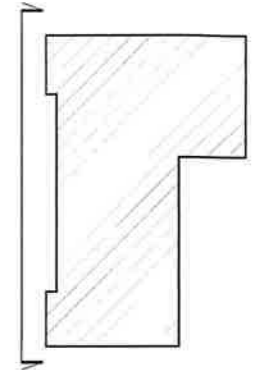
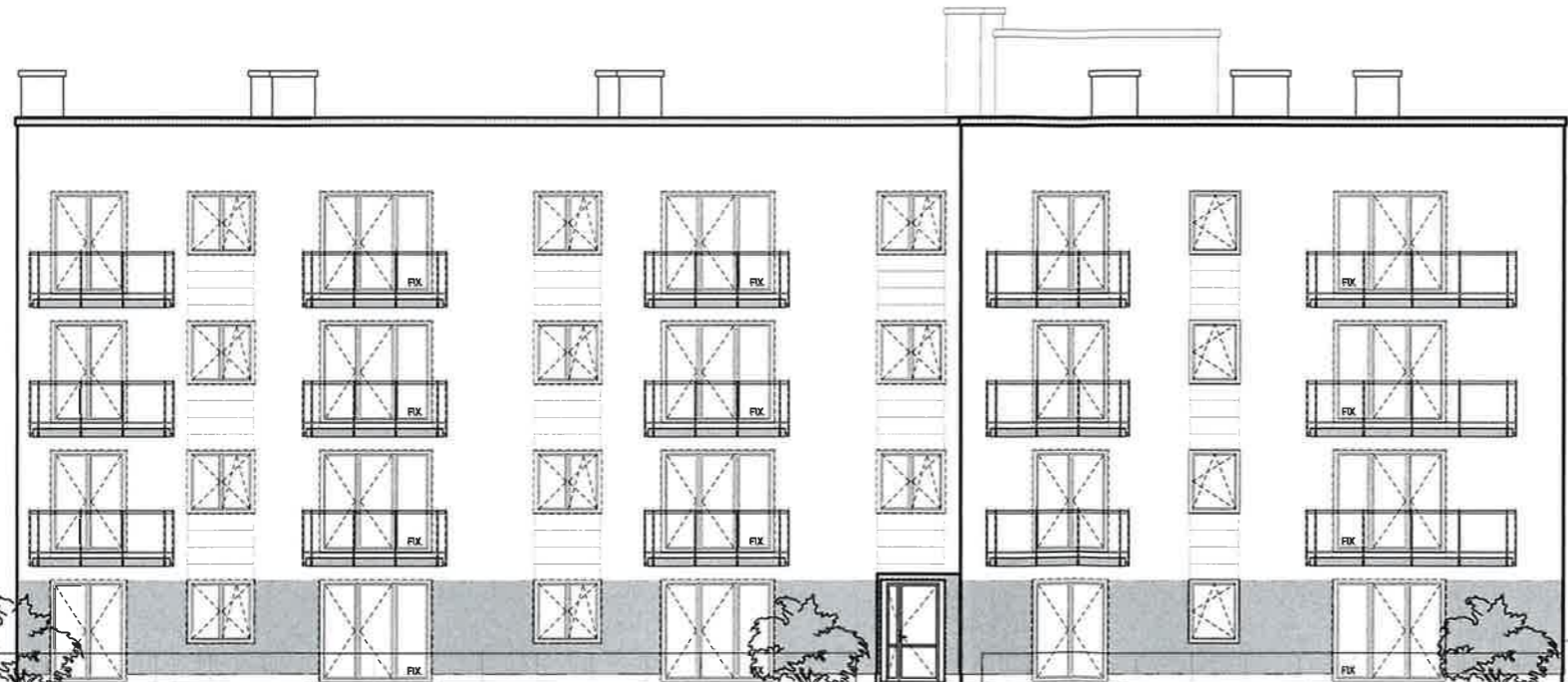
ATTYKA +13,20

PIETRO 3 +9,08

PIETRO 2 +6,05

PIETRO 1 +3,02

PARTER +0,00



GIS ARCHITEKCI Sp. z o.o.  
 01-688 Warszawa, ul. Pęcicka 9 lok. B2, tel. 784 323 691  
 ZESPÓŁ BUDYNKÓW MIESZKALNYCH W ŁUKOWIE  
 na dz. ew. nr 8906, 8907, 6293, 6294, 6295, 6297, 6299/4,  
 6299/5, 6299/6, 6299/7, 6299/8, 6303, 6306, 6309, 6313,  
 obręb 0003

**budynek B**  
**ELEWACJA ZACHODNIA**

DATA	WRZESIEŃ 2023	skala 1:100
BRANŻA	ARCHITEKTURA	nr rys.
FAZA	PROJ. KONCEPCYJNY	AE-4B

AUTORZY:  
 mgr inż. arch. Przemysław Galach  
 nr upr. GP 7342/29/44/91  
 mgr inż. arch. Krzysztof Galach  
 mgr inż. arch. Grażyna Bednarczyk  
 tech. arch. Małgorzata Bury

INWESTOR: BANK SPÓŁDZIELCZY W TRZEBIESZOWIE  
 Trzebieszów Drugi 33  
 21-404 Trzebieszów Drugi