

**GIS ARCHITEKCI Sp. z o.o.**  
01-688 Warszawa, ul. Pęcicka 9 lok. B2, tel. 784 323 691  
**ZESPÓŁ BUDYNKÓW MIESZKALNYCH W ŁUKOWIE**  
na dz. ew. nr 8906, 8907, 6293, 6294, 6295, 6297, 6299/4,  
6299/5, 6299/6, 6299/7, 6299/8, 6303, 6306, 6309, 6313,  
obręb 0003

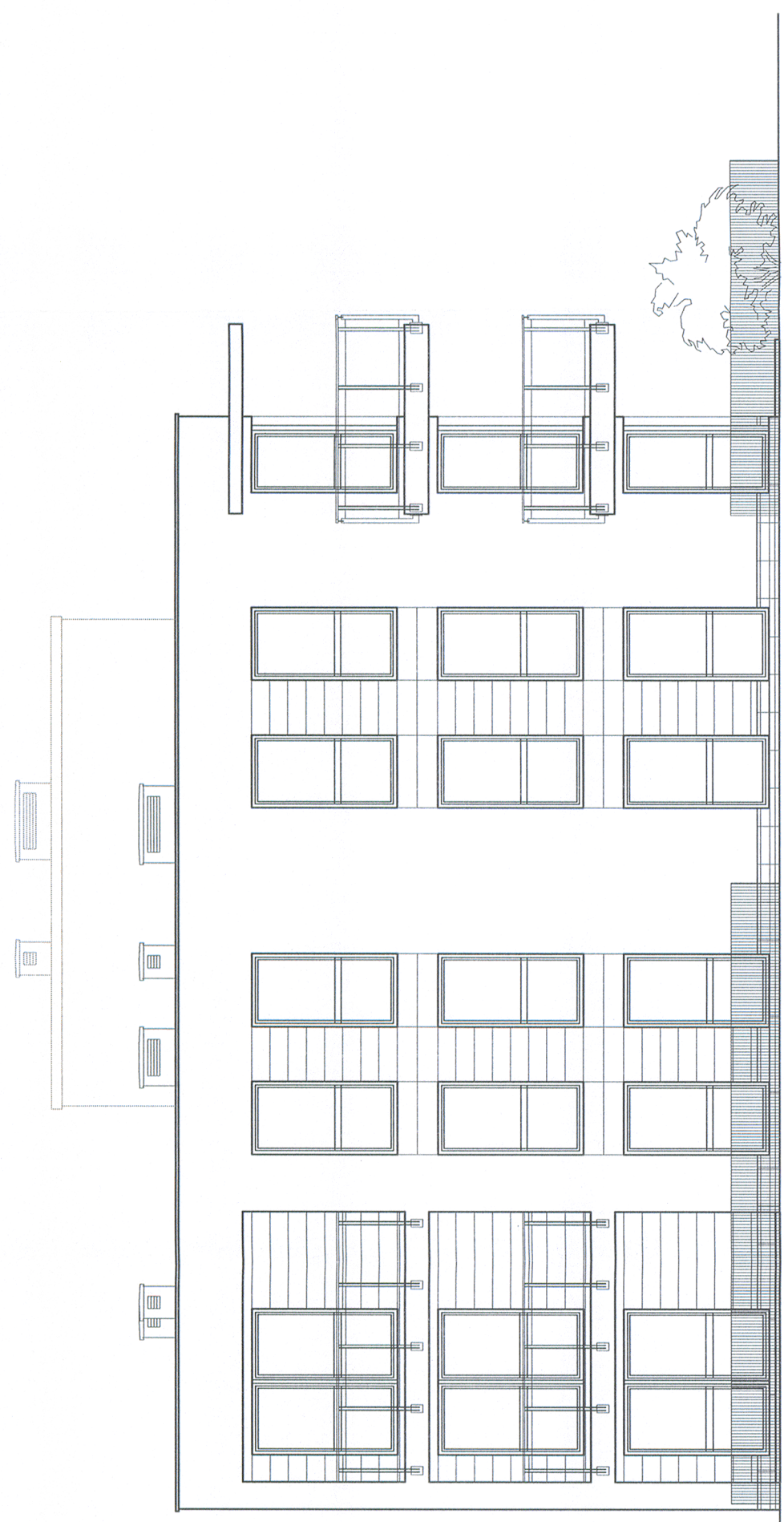
# budynek A

## ELEWACJA ZACHODNIA

DATA	WRZESIEŃ 2023	skala 1:100
BRANŻA	ARCHITEKTURA	nr rys.
FAZA	PROJ. KONCEPCYJNY	<b>AE-4A</b>

AUTORZY:  
mgr inż. arch. Przemysław Gałach  
nr upr. GP 7342/29/44/91  
mgr inż. arch. Krzysztof Gałach  
mgr inż. arch. Grażyna Bednarczyk  
tech. arch. Małgorzata Bury

INWESTOR: BANK SPÓŁDZIELCZY W TRZEBIESZOWIE  
Trzebieszów Drugi 33  
21-404 Trzebieszów Drugi



ATTYKA  
+ 9,93

PIĘTRO 2  
+ 6,14

PIĘTRO 1  
+ 3,07

PARTER  
+ 0,00