

GIS ARCHITEKCI Sp. z o.o.
01-688 Warszawa, ul. Pęcicka 9 lok. B2, tel. 784 323 691

ZESPÓŁ BUDYNKÓW MIESZKALNYCH W ŁUKOWIE
na dz. ew. nr 8906, 8907, 6293, 6294, 6295, 6297, 6299/4,
6299/5, 6299/6, 6299/7, 6299/8, 6303, 6306, 6309, 6313,
obręb 0003

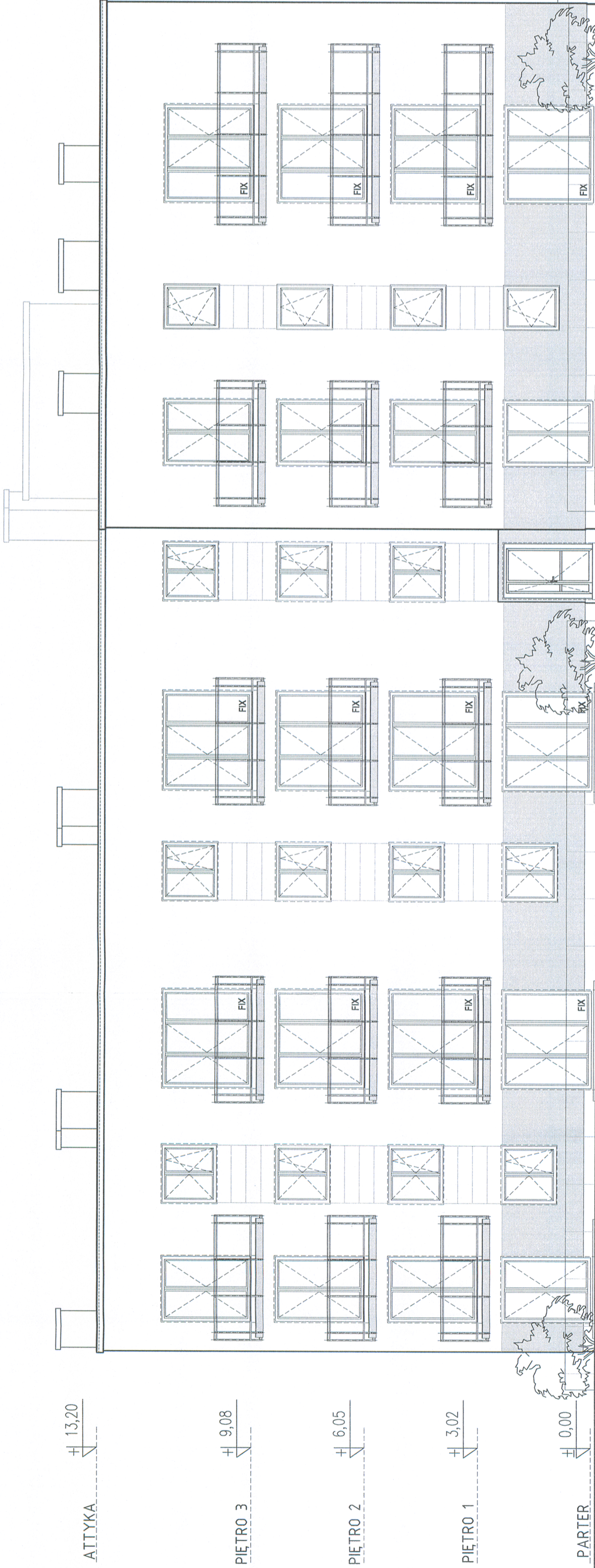
budynek B

ELEWACJA ZACHODNIA

DATA	WRZESIEŃ 2023	skala 1:100
BRANŻA	ARCHITEKTURA	nr rys.
FAZA	PROJ. KONCEPCYJNY	AE-4B

AUTORZY:
mgr inż. arch. Przemysław Gatach
nr upr. GP 7342/29/44/91
mgr inż. arch. Krzysztof Gatach
mgr inż. arch. Grażyna Bednarczyk
tech. arch. Małgorzata Bury

INWESTOR: BANK SPÓŁDZIELCZY W TRZEBIESZOWIE
Trzebieiszów Drugi 33
21-404 Trzebieiszów Drugi



ATTYKA
+ 13,20

PIETRO 3
+ 9,08

PIETRO 2
+ 6,05

PIETRO 1
+ 3,02

PARTIER
+ 0,00