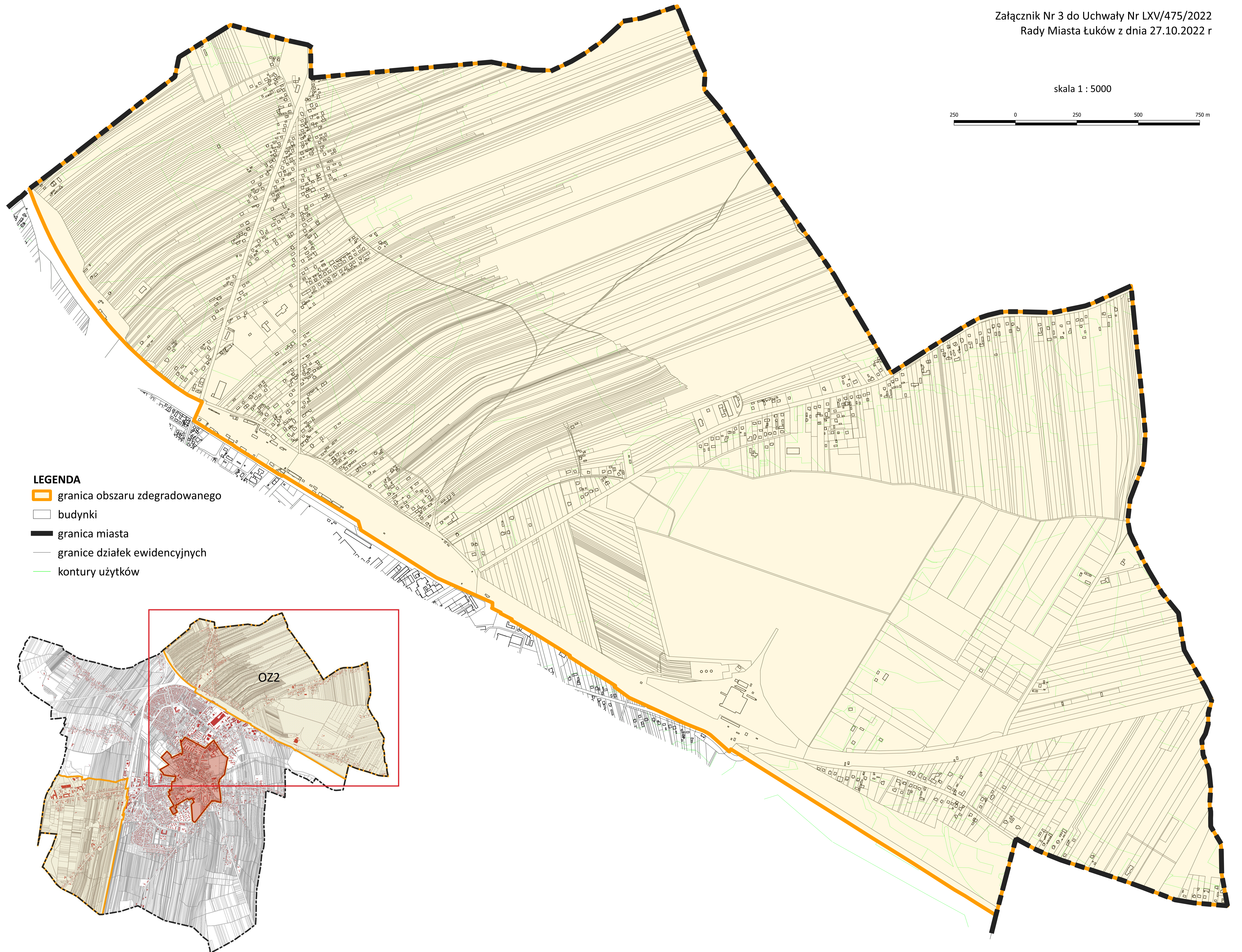



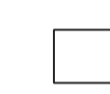



OBSZAR ZDEGRADOWANY I OBSZAR REWITALIZACJI MIASTA ŁUKÓW

Załącznik Nr 3 do Uchwały Nr LXV/475/2022
Rady Miasta Łuków z dnia 27.10.2022 r

skala 1 : 5000



LEGENDA

-  granica obszaru zdegradowanego
-  budynki
-  granica miasta
-  granice działek ewidencyjnych
-  kontury użytków

